



FASCE INTUMESCENTI X - SERIES

Articolo C02 - CE

ZIGGIOTTO

Marchiato CE

Classe E in accordo alla EN 13051-1

Resistenza al fuoco ed installazione secondo EN 13501-2

si veda ETA 15/0619 - Appendice A

Per uso con tubi in UPVC, ABS, MDPE, HDPE e PP

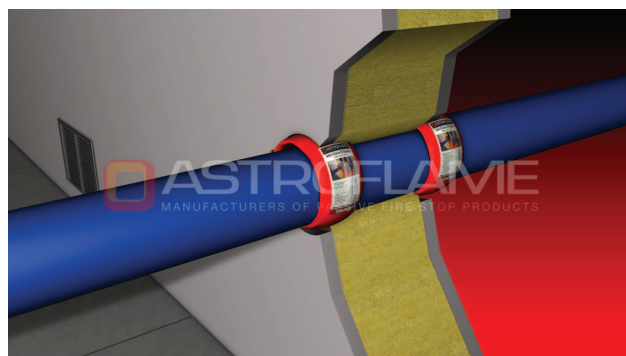
Resistenza EI30- EI60 - EI90 - EI120

Economico

Facile a installare

Non influenzato da umidità, rugiada o gelo

Rimane flessibile tra -40° e 130 °c



Fasce flessibili con materiale intumescente di alta prestazione incapsulato in una busta di polietilene per fasciare tubazioni plastiche per attraversamenti di pareti e pavimentazioni.

La fascia sposta al calore del fuoco espande rapidamente riempiendo il tubo inoplastica che collassa fino a sigillare completamente l'apertura.

Certificazioni e prove

Vedere le certificazioni specifiche per ogni prodotto.

Prove secondo le EN 1366-3, ETA - 15/0619

Installazione

Prodotto della corretta lunghezza, la fascia deve essere applicata molto strettamente intorno al tubo e assicurata in posizione usando l'adesivo attaccato al bordo della fascia, spingere la fascia nello spazio libero del muro così che il lato risulti a filo del muro o del pavimento (completamente incassata).

La fascia può essere sigillata con malta resistente al fuoco o sigillante acrilico.

Salute e sicurezza

Stando alle conoscenze attuali, il prodotto non presenta alcun rischio per la salute durante o dopo l'installazione. Le normali pratiche di corretta installazione e prevenzione dovranno essere osservate da parte dell'operatore.

