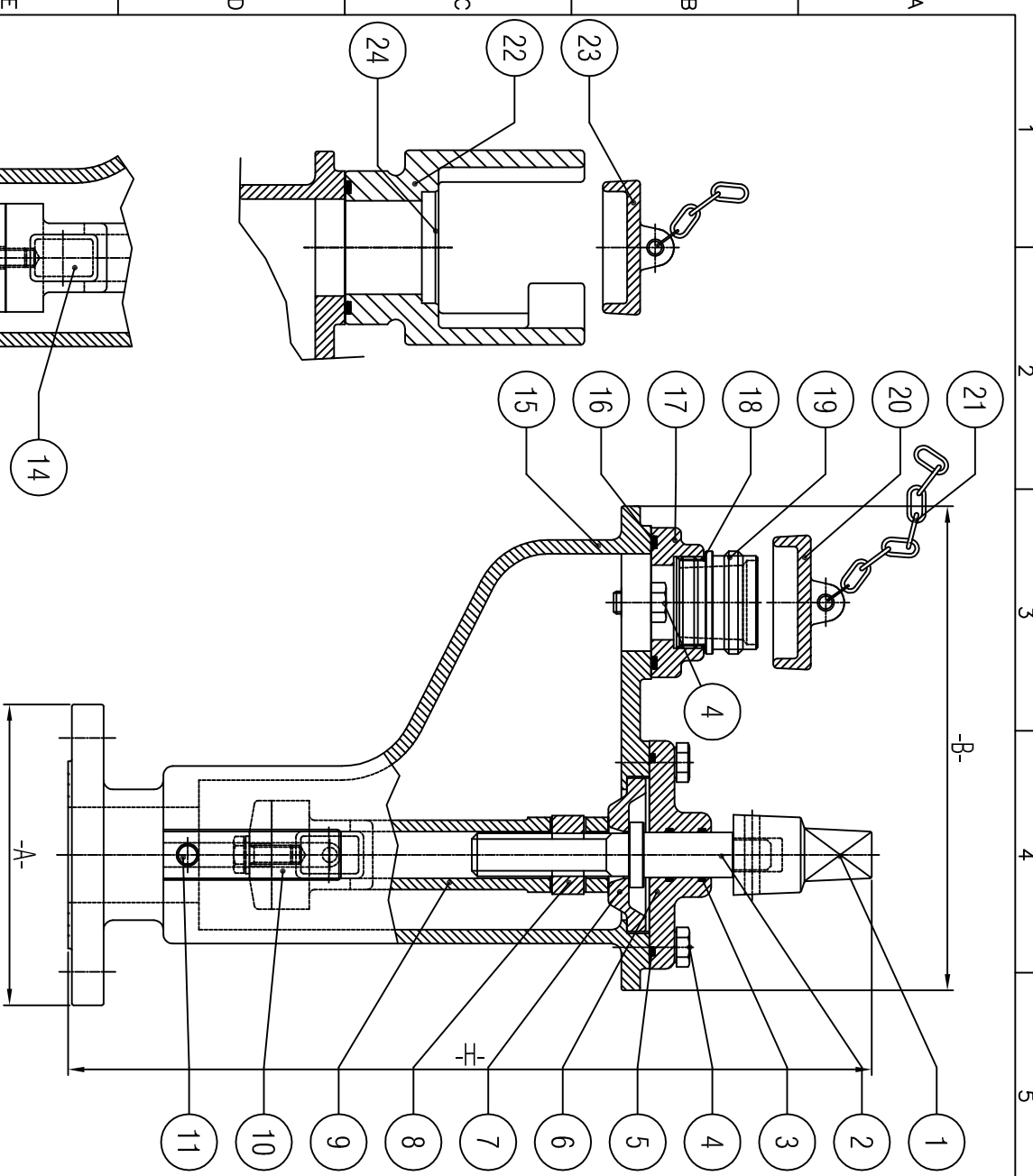


ATTENZIONE
 Rispetto alla UNI EN 14339 è conforme
 solamente il DN 80.



24	Anello uscita	Ottone	1
23	Coperchio	G20 Uni 5007-69	1
22	Uscita Baionetta	G20 Uni 5007-69	1
21	Catena	Acciaio zincato	Qb.
20	Coperchio	G20 Uni 5007-69	1
19	Raccordo uscita	Ottone	1
18	OR	NBR	1
17	Flangia uscita	G20 Uni 5007-69	1
16	OR	NBR	1
15	Corpo sottos. Crotone	G20 Uni 5007-69	1
14	Guarnizione di scarico	NBR	1
13	Guarnizione	NBR	1
12	V.te TE	Cl. 8.8	1
11	V.te TE M6x15 ISO 4018	Cl. 8.8	1
10	Piastrina di scarico	Acciaio inox	1
9	Valvola di chiusura con guida tubo	G20 Uni 5007-69	1
8	Chiocciola madre vite	Ottone	1
7	Distanziale - crociera	G20 Uni 5007-69	1
6	Flangia sup.	G20 Uni 5007-69	1
5	OR	NBR	1
4	V.te TE	Cl. 8.8	6
3	OR	NBR	2
2	Vite di comando	Ottone	1
1	Quadro di comando	G20 Uni 5007-69	1
Pos.	Descrizione	Materiale	Q.tà

Codice	Dn.	-H-	-A-	-B-	Uscita
ST0022U	50	450	160	260	UNI 45
ST0024U	65	450	185	301	UNI 70
ST0197U	80	450	200	301	UNI 70
ST0022B	50	450	160	260	BAIONETTA 45
ST0024B	65	450	185	301	BAIONETTA 70
ST0197B	80	450	200	301	BAIONETTA 70

TOLLERANZE / TOLERANCES	ANGOLI / ANGLES	RAZZI / RADIUS	INDICE	NATURA DELLA MODIFICA	DATA	FIRMA
LUNGHEZZA / LENGTH	ANGOLI / ANGLES	RAZZI / RADIUS	INDICE	NATURA DELLA MODIFICA	DATA	FIRMA
UNI - ISO 27168 m	FORI / HOLES H13	ALBERI / SHAFTS H13	SCALA / SCALE MATERIALE / MATERIAL	DUREZZA / HARDNESS	PESO / WEIGHT	RESISTENZA / STRENGTH
2,5 SU (A3)	2,5 SU (A3)					
ZIGGIOTTO & C. RONCO ALL'ADIGE VERONA - ITALIA			IDRANTE SOTTOSUOLO CROSTONE - (Attacco UNI e Baionetta) DESCRIZIONE / DESCRIPTION S BR 25/06/2012 VERONA/CONTROLLATA DATA FIRMA			
A termini di legge è visibile l'anno, la designazione e la riproduzione senza l'autorizzazione scritta della ZIGGIOTTO & C. (Videogrammi) Mat. Def. Scheda Sezioni/sez-AR110 IT REV.0			sez-AR110 IT REV.0			