



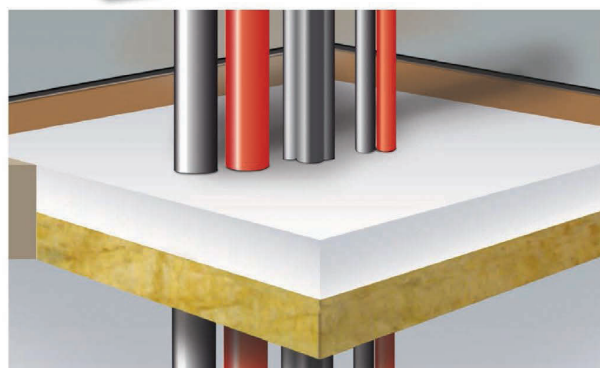
ART. C08

## MALTA RESISTENTE AL FUOCO EX MORTAR

- **Classificato in pareti e solette di cemento, mattoni, gesso ecc**
- **Adatto per cavi, cavi in fasci, portacavi, canaline, acciaio, rame, tubi alupex e plastica e condotti di ventilazione**
- **Semplice da applicare, si ottiene una finitura molto liscia**
- **Alto grado di resistenza meccanica; la guarnizione è portante senza bisogno di rinforzi**
- **Nessun primer necessario prima dell'applicazione sulla maggior parte dei materiali da costruzione, tuttavia gli impianti metallici a contatto con la guarnizione devono essere protetti da corrosione**
- **Adatto per la maggior parte delle superfici, in calcestruzzo incluso, mattoni, Leca, acciaio, plastica ecc, ma non adatto all'installazione di porte o nelle aperture per impianti che richiedono movimento**
- **Il prodotto è certificato per l'uso nelle pareti di gesso, ma in questi casi si consiglia di utilizzare i pannelli FR BOARD.**
- **Completamente pronto entro 1 ora**
- **La prestazione di resistenza antincendio del composto è stata ottenuta dopo un mese di indurimento della sigillatura**
- **Conservazione pressoché illimitata**

EX Mortar è una polvere secca bianca costituita da un composto inorganico e perlite. Quando viene miscelato con l'acqua, il composto forma una sigillatura ad alta resistenza al fuoco che previene la propagazione di fumo e fiamme attraverso l'apertura in pareti e solette di compartimentazione, anche quando attraversate da impianti.

L'uso previsto per EX Mortar è quello di ripristinare il grado antincendio di pareti flessibili, pareti rigide e solette attraversate da vari tipi di cavi e tubi metallici.



Codice	Descrizione
FPMAL010V	MALTA 10 L
FPMAL020S	MALTA 20 L

### Certificati



### Grado antincendio:

Fino a 4 ore a seconda dell'applicazione.

