



ZIGGIOTTO®

“GARDA EN”

Idrante Soprassuolo

EN 14384

Tipo C

**CATALOGO
RICAMBI**

CSICERT



UNI EN ISO 9001



SINCERT

FISA



"GARDA EN" Idrante Soprasuolo EN 14384 Tipo C

ZIGGIOTTO

"GARDA EN" Idrante Soprasuolo EN 14384 Tipo C

Disegno: sez-ART2 IT.dwg

Distinta

Pos.	Codice	Descrizione	Q.tà
1	0921	CORPO INFERIORE DN50 H=500	1
-	0922	PROLUNGA DN50 H=200	-
-	0923	PROLUNGA DN50 H=500	-
2	2A000090	ANELLO PER VALVOLA DN50 66 X 50 H 12	1
3	2G0018G0	GUARN. VALVOLA 62X20.5 SP.10 _ GOMMA	1
4	0924	SUPPORTO VALVOLA DN50	1
5	3A0029Z0	TUBO INFERIORE ADR DN50/65/80/100 DA 1" L=30.25 H=500	1
5	3A0030Z0	TUBO INFERIORE ADR DN50/65/80/100 DA 1" L=50.25 H=700	1
5	3A0031Z0	TUBO INFERIORE ADR DN50/65/80/100 DA 1" L=80.25 H=1000	1
6	2F100500	MADREVITE 24x5 - Ø46 - L=49	1
7	2V0112I0	VITE CHIUSURA IDRANTE NEW ZIG	1
8	0925	TRAVERSO DI SOSTEGNO DN50	1
9	XXXX	VITE CON CAVA UNI 5927 M6x18	2
10	0903	PENTAGONO MASCHIO ACCIAIO	2
11	0904	PENTAGONO FEMMINA ACCIAIO	1
12	0920	CORPO SUPERIORE DN50	1
13	3A0028Z0	TUBO SUPERIORE DN50/65/80/100 DA 1" L=51.7 TIPO C	1
14	2V0111I0	AZIONAMENTO CHIUSURA IDRANTE NEW ZIG	1
15	2F100600	BUSSOLA Ø50 x M42 L=30	1
16	104150N	O-RING 4150 37,70 X 3,53	1
17	104093N	O-RING 4093 23,40 X 3,53	1
18	1S0820Z	SPINA ELASTICA Ø8	4
19	100189N	O-RING 189 100 X 5,34	1
20	1V0630IB	VITE INOX TCEI M06 X 30	2
21	2R03T001	RONDELLA TEFLON Øe38 - Øi24.5 - Sp.2	2
22	1V0515ZB	VITE ZINC TCEI M05 X 15	1
23	XXXX	COPERTURA FORO DI DRENAGGIO	1
24	2G0005G0	GUARN. 25X35 SP.10, GOMMA	1
25	2R11I003	RONDELLA INOX Øe40 - Øi11 - Sp.3	1
26	1V1025IE	VITE T.E. M 10 X 25 INOX	1
27	1V1230IB	VITE TCEI M12 X 30 BRUGOLA INOX	4
28	2A0001I0	BOCCOLA DI ROTTURA TITANIO	4
29	0905	PENTAGONO MASCHIO INFERIORE	1

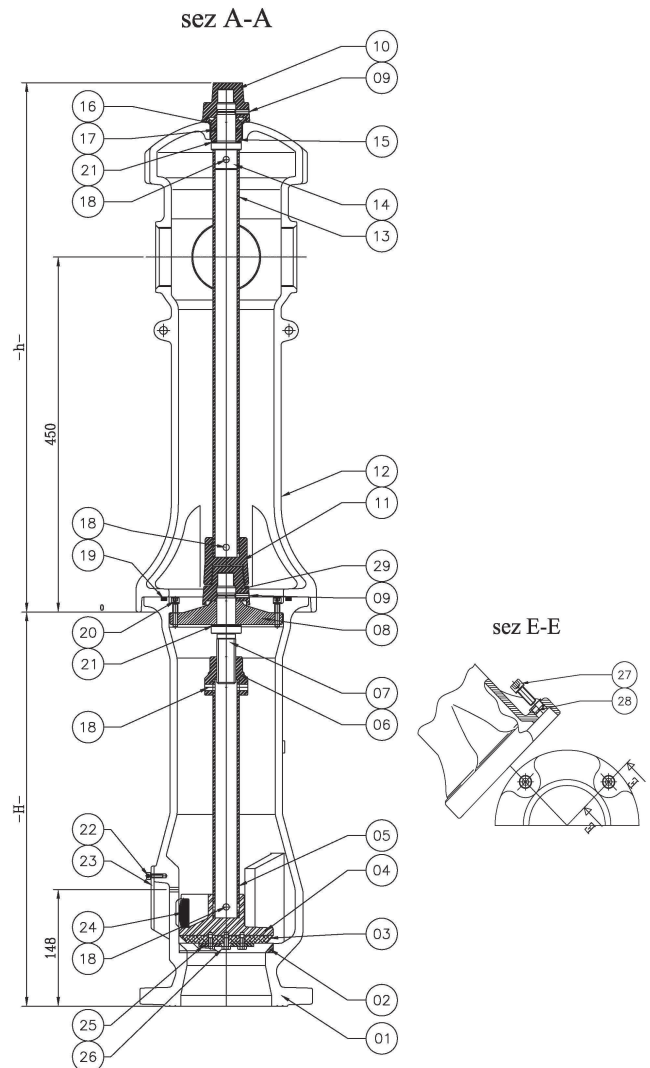
SCHEMA SEZIONE DN50

ATTENZIONE TABELLA PER IDRANTI MARCHI TICE (DN80-100-150)

In base al numero di uscite, aggiungere alla fine del codice idrante:

06 = uscite 2x70 21 = uscite 2x70 1x100 23 = uscite 3x70 1x100

Codice Vendita	DN	Interro H=	Codice Fusioni	Codice Asta Pos. 13	Asta L=	Codice Asta Pos. 05	Asta L=
SP2151	80	500	0941	3A0028Z0	517	3A0029Z0	302,5
SP2152	80	700	0941/0942	3A0028Z0	517	3A0030Z0	502,5
SP2153	80	1000	0941/0943	3A0028Z0	517	3A0031Z0	802,5
SP2161	100	500	0951	3A0028Z0	517	3A0029Z0	302,5
SP2162	100	700	0951/0952	3A0028Z0	517	3A0030Z0	502,5
SP2163	100	1000	0951/0953	3A0028Z0	517	3A0031Z0	802,5
SP2191	150	500	0961	3A0041Z0	686	3A0042Z0	285
SP2192	150	700	0961/0962	3A0041Z0	686	3A0043Z0	485
SP2193	150	1000	0961/0963	3A0041Z0	686	3A0044Z0	785





ZIGGIOTTO

"GARDA EN" Idrante Soprasuolo EN 14384 Tipo C

SCHEDA SEZIONE DN65/70

"GARDA EN" Idrante Soprasuolo EN 14384 Tipo C

Disegno: sez-ART2 IT .dwg

Distinta

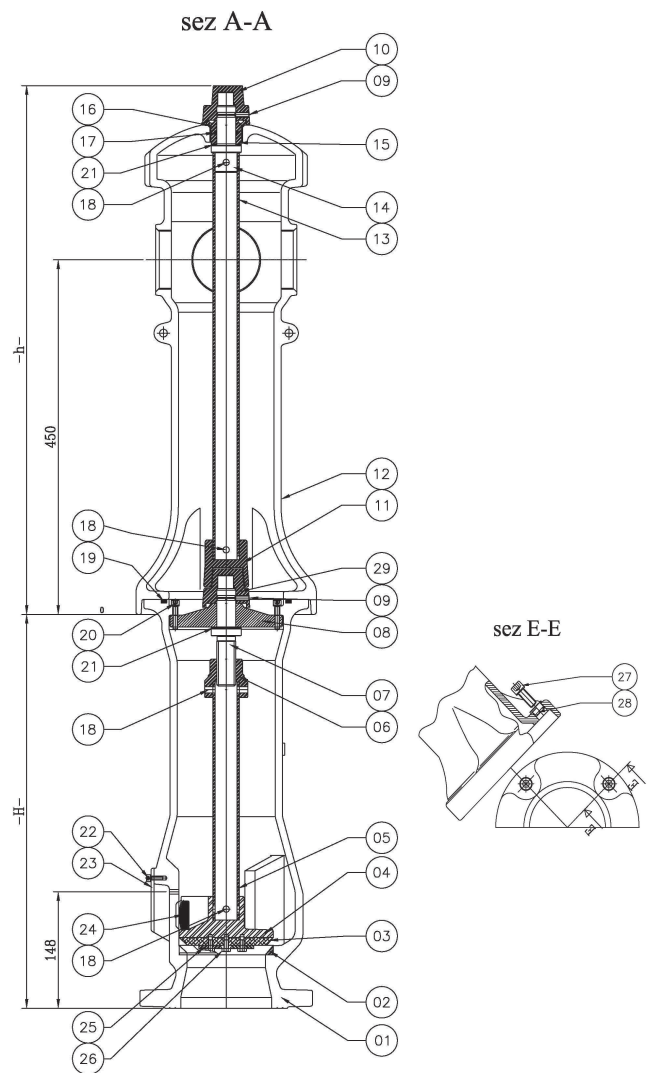
Pos.	Codice	Descrizione	Q.tà
1	0931	CORPO INFERIORE DN65 H=500	1
-	0932	PROLUNGA DN50 H=200	-
-	0933	PROLUNGA DN50 H=500	-
2	2A000091	ANELLO PER VALVOLA DN65 82 X 66 H 12	1
3	2G0017G0	GUARN. VALVOLA 78X20.5 SP.10 _ GOMMA	1
4	0934	SUPPORTO VALVOLA DN65	1
5	3A0029Z0	TUBO INFERIORE ADR DN50/65/80/100 DA 1" L=30.25 H=500	1
5	3A0030Z0	TUBO INFERIORE ADR DN50/65/80/100 DA 1" L=50.25 H=700	1
5	3A0031Z0	TUBO INFERIORE ADR DN50/65/80/100 DA 1" L=80.25 H=1000	1
6	2F100500	MADREVITE 24x5 - Ø46 - L=49	1
7	2V0112I0	VITE CHIUSURA IDRANTE NEW ZIG	1
8	0935	TRAVERSO DI SOSTEGNO DN65	1
9	XXXX	VITE CON CAVA UNI 5927 M6x18	2
10	0903	PENTAGONO MASCHIO ACCIAIO	2
11	0904	PENTAGONO FEMMINA ACCIAIO	1
12	0930	CORPO SUPERIORE DN65	1
13	3A0028Z0	TUBO SUPERIORE DN50/65/80/100 DA 1" L=51.7 TIPO C	1
14	2V0111I0	AZIONAMENTO CHIUSURA IDRANTE NEW ZIG	1
15	2F100600	BUSSOLA Ø50 x M42 L=30	1
16	104150N	O-RING 4150 37,70 X 3,53	1
17	104093N	O-RING 4093 23,40 X 3,53	1
18	1S0820Z	SPINA ELASTICA Ø8	4
19	100193N	O-RING 193 109.5 X 5,34	1
20	1V0630IB	VITE INOX TCEI M06 X 30	2
21	2R03T001	RONDELLA TEFLON Øe38 - Øi24.5 - Sp.2	2
22	1V0515ZB	VITE ZINC TCEI M05 X 15	1
23	XXXX	COPERTURA FORO DI DRENAGGIO	1
24	2G0005G0	GUARN. 25X35 SP.10, GOMMA	1
25	2R11I004	RONDELLA INOX Øe55 - Øi11 - Sp.3	1
26	1V1025IE	VITE T.E. M 10 X 25 INOX	1
27	1V1230IB	VITE TCEI M12 X 30 BRUGOLA INOX	4
28	2A0001I0	BOCCOLA DI ROTTURA TITANIO	4
29	0905	PENTAGONO MASCHIO INFERIORE	1

ATTENZIONE TABELLA PER IDRANTI MARCHI TICE (DN80-100-150)

In base al numero di uscite, aggiungere alla fine del codice idrante:

06 = uscite 2x70 21 = uscite 2x70 1x100 23 = uscite 3x70 1x100

Codice Vendita	DN	Interro H=	Codice Fusioni	Codice Asta Pos. 13	Asta L=	Codice Asta Pos. 05	Asta L=
SP2151	80	500	0941	3A0028Z0	517	3A0029Z0	302,5
SP2152	80	700	0941/0942	3A0028Z0	517	3A0030Z0	502,5
SP2153	80	1000	0941/0943	3A0028Z0	517	3A0031Z0	802,5
SP2161	100	500	0951	3A0028Z0	517	3A0029Z0	302,5
SP2162	100	700	0951/0952	3A0028Z0	517	3A0030Z0	502,5
SP2163	100	1000	0951/0953	3A0028Z0	517	3A0031Z0	802,5
SP2191	150	500	0961	3A0041Z0	686	3A0042Z0	285
SP2192	150	700	0961/0962	3A0041Z0	686	3A0043Z0	485
SP2193	150	1000	0961/0963	3A0041Z0	686	3A0044Z0	785





"GARDA EN" Idrante Soprasuolo EN 14384 Tipo C

ZIGGIOTTO

"GARDA EN" Idrante Soprasuolo EN 14384 Tipo C

Disegno: sez-ART2 IT .dwg

Distinta

Pos.	Codice	Descrizione	Q.tà
1	0941	CORPO INFERIORE DN80 H=500	1
-	0942	PROLUNGA DN80 H=200	-
-	0943	PROLUNGA DN80 H=500	-
2	2A000094	ANELLO PER VALVOLA DN80 96 X 80 H 12	1
3	2G0015G0	GUARN. VALVOLA 96X20.5 SP.10 _ GOMMA	1
4	0944	SUPPORTO VALVOLA DN80	1
5	3A0029Z0	TUBO INFERIORE ADR DN50/65/80/100 DA 1" L=30.25 H=500	1
5	3A0030Z0	TUBO INFERIORE ADR DN50/65/80/100 DA 1" L=50.25 H=700	1
5	3A0031Z0	TUBO INFERIORE ADR DN50/65/80/100 DA 1" L=80.25 H=1000	1
6	2F100500	MADREVITE 24x5 - Ø46 - L=49	1
7	2V0112I0	VITE CHIUSURA IDRANTE NEW ZIG	1
8	0945	TRAVERSO DI SOSTEGNO DN80	1
9	XXXX	VITE CONCAVA UNI 5927 M6x18	2
10	0903	PENTAGONO MASCHIO ACCIAIO	2
11	0904	PENTAGONO FEMMINA ACCIAIO	1
12	0940	CORPO SUPERIORE DN80	1
13	3A0028Z0	TUBO SUPERIORE DN50/65/80/100 DA 1" L=51.7 TIPO C	1
14	2V0111I0	AZIONAMENTO CHIUSURA IDRANTE NEW ZIG	1
15	2F100600	BUSSOLA Ø50 x M42 L=30	1
16	104150N	O-RING 4150 37,70 X 3,53	1
17	104093N	O-RING 4093 23,40 X 3,53	1
18	150820Z	SPINA ELASTICA Ø8	4
19	100210N	O-RING 210 133,4 X 5,34	1
20	1V0630IB	VITE INOX TCEI M06 X 30	2
21	2R03T001	RONDELLA TEFLON Øe38 - Øi24.5 - Sp.2	2
22	1V0515ZB	VITE ZINC TCEI M05 X 15	1
23	XXXX	COPERTURA FORO DI DRENAGGIO	1
24	2G0005G0	GUARN. 25X35 SP.10, GOMMA	1
25	2R11I001	RONDELLA INOX Øe70 - Øi11 - Sp.3	1
26	1V1025IE	VITE T.E. M 10 X 25 INOX	1
27	1V1230IB	VITE TCEI M12 X 30 BRUGOLA INOX	4
28	2A0001I0	BOCCOLA DI ROTTURA TITANIO	4
29	0905	PENTAGONO MASCHIO INFERIORE	1

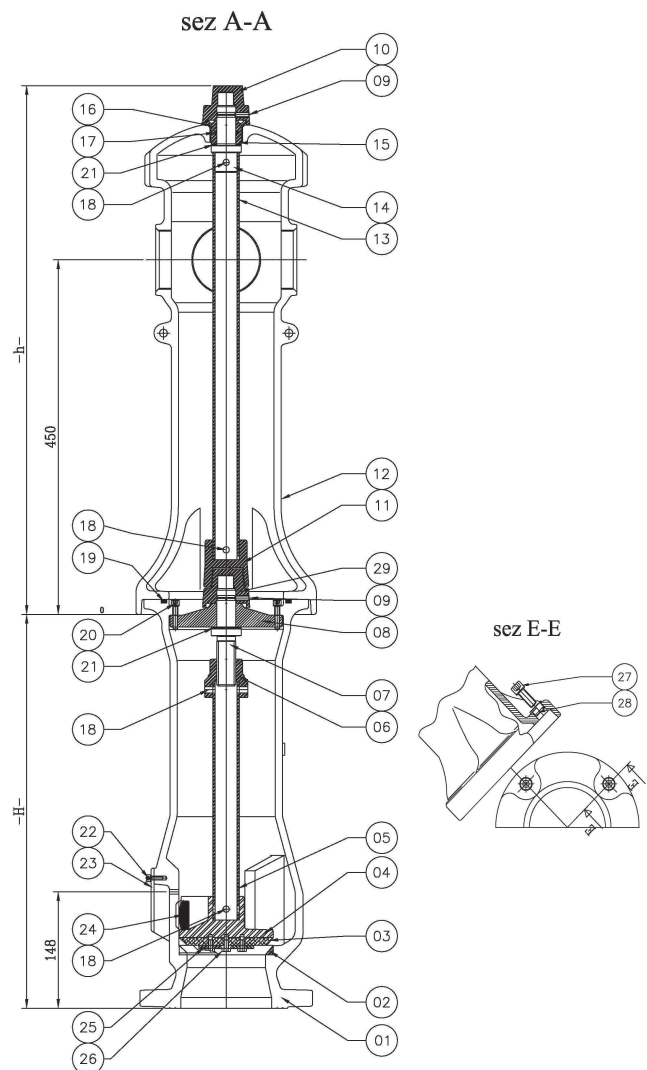
SCHEMA SEZIONE DN80

ATTENZIONE TABELLA PER IDRANTI MARCHI TICE (DN80-100-150)

In base al numero di uscite, aggiungere alla fine del codice idrante:

06 = uscite 2x70 21 = uscite 2x70 1x100 23 = uscite 3x70 1x100

Codice Vendita	DN	Interro H=	Codice Fusioni	Codice Asta Pos. 13	Asta L=	Codice Asta Pos. 05	Asta L=
SP2151	80	500	0941	3A0028Z0	517	3A0029Z0	302,5
SP2152	80	700	0941/0942	3A0028Z0	517	3A0030Z0	502,5
SP2153	80	1000	0941/0943	3A0028Z0	517	3A0031Z0	802,5
SP2161	100	500	0951	3A0028Z0	517	3A0029Z0	302,5
SP2162	100	700	0951/0952	3A0028Z0	517	3A0030Z0	502,5
SP2163	100	1000	0951/0953	3A0028Z0	517	3A0031Z0	802,5
SP2191	150	500	0961	3A0041Z0	686	3A0042Z0	285
SP2192	150	700	0961/0962	3A0041Z0	686	3A0043Z0	485
SP2193	150	1000	0961/0963	3A0041Z0	686	3A0044Z0	785





ZIGGIOTTO

"GARDA EN" Idrante Soprassuolo EN 14384 Tipo C

"GARDA EN" Idrante Soprassuolo EN 14384 Tipo C

Disegno: sez-ART2 IT .dwg

Distinta

Pos.	Codice	Descrizione	Q.tà
1	0951	CORPO INFERIORE DN100 H=500	1
-	0952	PROLUNGA DN100 H=200	-
-	0953	PROLUNGA DN100 H=500	-
2	2A000093	ANELLO PER VALVOLA DN100 120 X 100 H 12	1
3	2G0014G0	GUARN. VALVOLA 116X20.5 SP.10 _ GOMMA	1
4	0954	SUPPORTO VALVOLA DN100	1
5	3A0029Z0	TUBO INFERIORE ADR DN50/65/80/100 DA 1" L=30.25 H=500	1
5	3A0030Z0	TUBO INFERIORE ADR DN50/65/80/100 DA 1" L=50.25 H=700	1
5	3A0031Z0	TUBO INFERIORE ADR DN50/65/80/100 DA 1" L=80.25 H=1000	1
6	2F100800	MADREVITE 24x5 - Ø51,5 - L=59	1
7	2V0112I0	VITE CHIUSURA IDRANTE NEW ZIG	1
8	0955	TRAVERSO DI SOSTEGNO DN100	1
9	XXXXX	VITE CONCAVA UNI 5927 M6x18	2
10	0903	PENTAGONO MASCHIO ACCIAIO	2
11	0904	PENTAGONO FEMMINA ACCIAIO	1
12	0950	CORPO SUPERIORE DN100	1
13	3A0028Z0	TUBO SUPERIORE DN50/65/80/100 DA 1" L=51.7 TIPO C	1
14	2V0111I0	AZIONAMENTO CHIUSURA IDRANTE NEW ZIG	1
15	2F100600	BUSSOLA Ø50 x M42 L=30	1
16	104150N	O-RING 4150 37,70 X 3,53	1
17	104093N	O-RING 4093 23,40 X 3,53	1
18	1S0820Z	SPINA ELASTICA Ø8	4
19	100361N	O-RING 361 151,77 X 5,34	1
20	1V0630IB	VITE INOX TCEI M06 X 30	2
21	2R03T001	RONDELLA TEFLON Øe38 - Øi24.5 - Sp.2	2
22	1V0515ZB	VITE ZINC TCEI M05 X 15	1
23	XXXX	COPERTURA FORO DI DRENAGGIO	1
24	2G0005G0	GUARN. 25X35 SP.10, GOMMA	1
25	2R11I001	RONDELLA INOX Øe70 - Øi11 - Sp.3	1
26	1V1025IE	VITE T.E. M 10 X 25 INOX	1
27	1V1230IB	VITE TCEI M12 X 30 BRUGOLA INOX	4
28	2A0001I0	BOCCOLA DI ROTTURA TITANIO	4
29	0905	PENTAGONO MASCHIO INFERIORE	1

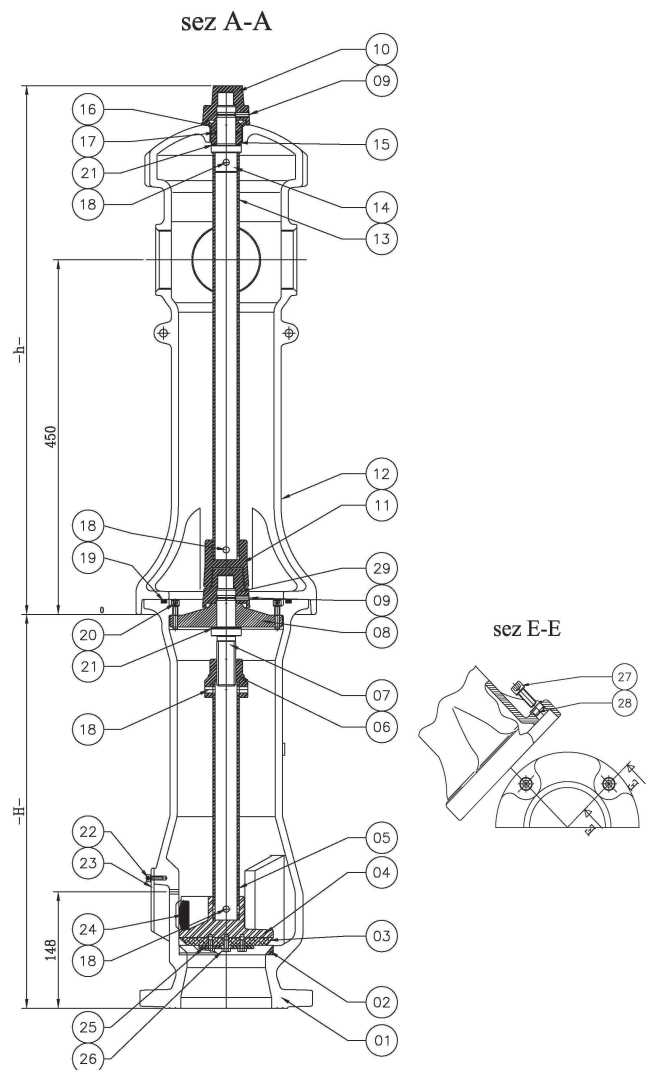
SCHEDA SEZIONE DN100

ATTENZIONE TABELLA PER IDRANTI MARCHI TICE (DN80-100-150)

In base al numero di uscite, aggiungere alla fine del codice idrante:

06 = uscite 2x70 21 = uscite 2x70 1x100 23 = uscite 3x70 1x100

Codice Vendita	DN	Interro H=	Codice Fusioni	Codice Asta Pos. 13	Asta L=	Codice Asta Pos. 05	Asta L=
SP2151	80	500	0941	3A0028Z0	517	3A0029Z0	302,5
SP2152	80	700	0941/0942	3A0028Z0	517	3A0030Z0	502,5
SP2153	80	1000	0941/0943	3A0028Z0	517	3A0031Z0	802,5
SP2161	100	500	0951	3A0028Z0	517	3A0029Z0	302,5
SP2162	100	700	0951/0952	3A0028Z0	517	3A0030Z0	502,5
SP2163	100	1000	0951/0953	3A0028Z0	517	3A0031Z0	802,5
SP2191	150	500	0961	3A0041Z0	686	3A0042Z0	285
SP2192	150	700	0961/0962	3A0041Z0	686	3A0043Z0	485
SP2193	150	1000	0961/0963	3A0041Z0	686	3A0044Z0	785





"GARDA EN" Idrante Soprasuolo EN 14384 Tipo C

ZIGGIOTTO

SCHEDA SEZIONE DN150

"GARDA EN" Idrante Soprasuolo EN 14384 Tipo C

Disegno: sez-ART2 IT .dwg

Distinta

ATTENZIONE TABELLA PER IDRANTI MARCHI TICE (DN80-100-150)

In base al numero di uscite, aggiungere alla fine del codice idrante:

06 = uscite 2x70 21 = uscite 2x70 1x100 23 = uscite 3x70 1x100

Codice Vendita	DN	Interro H=	Codice Fusioni	Codice Asta Pos. 13	Asta L=	Codice Asta Pos. 05	Asta L=
SP2151	80	500	0941	3A0028Z0	517	3A0029Z0	302,5
SP2152	80	700	0941/0942	3A0028Z0	517	3A0030Z0	502,5
SP2153	80	1000	0941/0943	3A0028Z0	517	3A0031Z0	802,5
SP2161	100	500	0951	3A0028Z0	517	3A0029Z0	302,5
SP2162	100	700	0951/0952	3A0028Z0	517	3A0030Z0	502,5
SP2163	100	1000	0951/0953	3A0028Z0	517	3A0031Z0	802,5
SP2191	150	500	0961	3A0041Z0	686	3A0042Z0	285
SP2192	150	700	0961/0962	3A0041Z0	686	3A0043Z0	485
SP2193	150	1000	0961/0963	3A0041Z0	686	3A0044Z0	785

Pos.	Codice	Descrizione	Q.tà
1	0961	CORPO INFERIORE DN150 H=500	1
-	0962	PROLUNGA DN150 H=200	-
-	0963	PROLUNGA DN150 H=500	-
2	2A000092	ANELLO PER VALVOLA DN150 151 X 127 H 12	1
3	2G0016G0	GUARN. VALVOLA 149X47.5 SP.10 _ GOMMA	1
4	0964	SUPPORTO VALVOLA DN150	1
5	3A0042Z0	TUBO INFERIORE ADR DN150 DA 1"¼ L=28.5 H=500	1
5	3A0043Z0	TUBO INFERIORE ADR DN150 DA 1"¼ L=48.5 H=700	1
5	3A0044Z0	TUBO INFERIORE ADR DN150 DA 1"¼ L=78.5 H=1000	1
6	2F100800	MADREVITE 24x5 - Ø51.5 - L=59	1
7	2V011410	VITE CHIUSURA IDRANTE NEW ZIG PER DN150	1
8	0965	TRAVERSO DI SOSTEGNO DN150	1
9	XXXX	VITE CONCAVA UNI 5927 M6x18	2
10	0903	PENTAGONO MASCHIO ACCIAIO	2
11	0906	PENTAGONO FEMMINA ACCIAIO PER DN150	1
12	0960	CORPO SUPERIORE DN150	1
13	3A0041Z0	TUBO SUPERIORE DN150 DA 1"¼ L=68.6 TIPO C	1
14	2V011310	AZIONAMENTO CHIUSURA IDRANTE NEW ZIG DN150 L=163	1
15	2F100700	BUSSOLA Ø62 x G1"¾ L=43	1
16	104150N	O-RING 4150 37,70 X 3,53	1
17	104093N	O-RING 4093 23,40 X 3,53	1
18	1S0820Z	SPINA ELASTICA Ø8	4
19	100367N	O-RING 367 189,87 X 5,34	1
20	1V0630IB	VITE INOX TCEI M06 X 30	2
21	2R03T002	RONDELLA TEFLON Øe50 - Øi24.5 - Sp.2	2
22	1V0515ZB	VITE ZINC TCEI M05 X 15	1
23	XXXX	COPERTURA FORO DI DRENAGGIO	1
24	2G0005G0	GUARN. 25X35 SP.10, GOMMA	1
25	2R111002	RONDELLA INOX Øe95 - 3 FORI Ø 9 - Sp.3	1
26	1V1025IE	VITE T.E. M 8 X 25 INOX	3
27	1V1230IB	VITE TCEI M12 X 30 BRUGOLA INOX	4
28	2A000110	BOCCOLA DI ROTTURA TITANIO	4
29	0905	PENTAGONO MASCHIO INFERIORE	1

