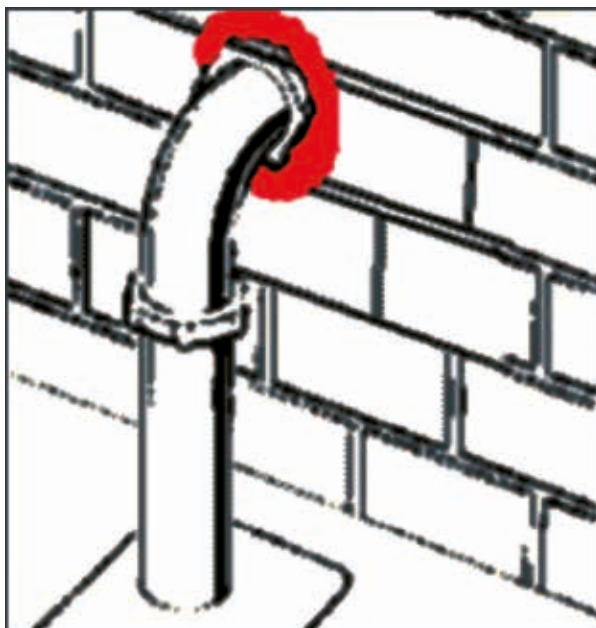


EN 1366-3

EN 13501-1-2

Resistenza fino a EI-E 240

Basso impatto ambientale



A base di gesso resistente al fuoco, la malta espande a contatto con l'acqua, riempiendo e seguendo la forma del foro; lo spazio intorno a cavi, tubi, e condotti in pareti o pavimenti viene così sigillato.

Facilmente riattivabile aggiungendo acqua entro i 45 min.

Nel caso di tubi in plastica si dovrebbero utilizzare fasce intumescenti.

In accordo alle norme BS476: Parte 20 & CEN Standard N358, la malta può garantire la resistenza fino a 6 ore a secondo della profondità e volume dell'area di copertura.

Descrizione	Codice	Euro
Malta da 20 Kg	FFC	65,00

Installazione

Alla malta in polvere dovrebbe essere aggiunta acqua nel rapporto di 1 parte per 2 parti di cemento. Istruzioni dettagliate sono disponibili a richiesta.

Certificazioni e prove

Prove secondo EN 1366-3, EN 13501-1-2, ETA 14/0047.

Salute e Sicurezza

Il prodotto non presenta alcun rischio di salute, per le conoscenze attuali, durante o dopo l'installazione.

Le normali pratiche di corretta installazione e prevenzione dovranno essere osservate da parte dell'operatore.

1121
Astroflame Fireseals Ltd Unit 8 The IO Centre Stephenson Road Segensworth, Fareham Hampshire, PO15 5RU 14 1121-CPR-JA5013
ETA-14/0047
ETAG 026-Part 1 ETAG 026-Part 2
ASTRO HS FM Compound "see ETA-14/0047 for relevant characteristics"