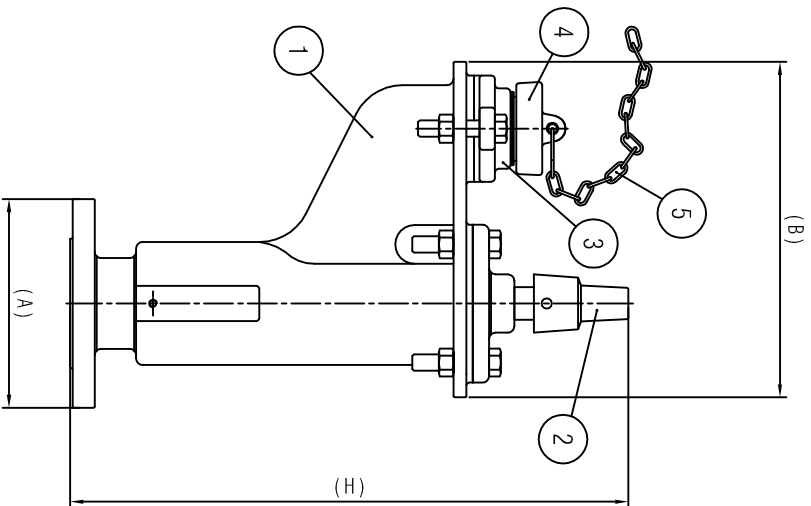
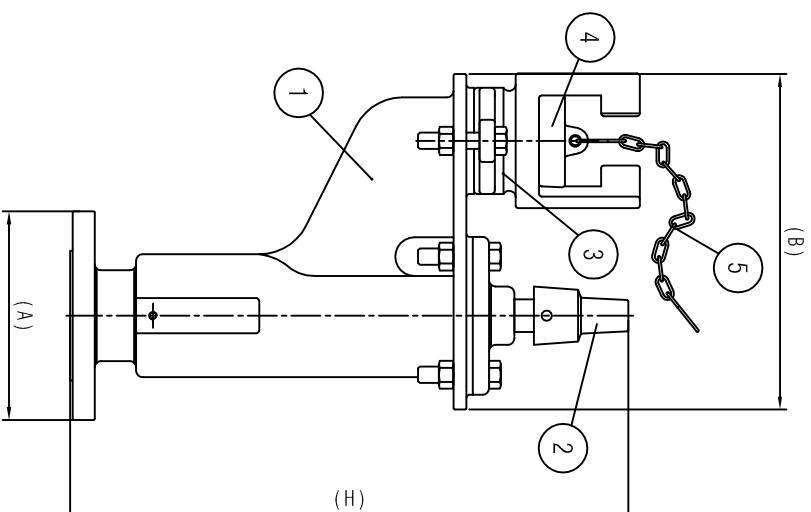


USCITA UNI
UNI OUTLET



USCITA A BAIONETTA
BAJONET OUTLET



(A-B-H) = VEDERE SEZIONE TECNICA
(A-B-H) = SEE TECHNICAL SECTION

LEGEND

- 1- UNDERGROUND HYDRANT
- 2- OPERATING SQUARE
- 3- UNI OR BAJONET OUTLET
(OTHER OUTLET ON REQUEST)
- 4- COVER
- 5- CHAIN

CHARACTERISTICS

- MAX. OPERATING PRESSURE:
16 Kg/cm \sim 2
- TEST PRESSURE: 24 Kg/cm \sim 2
- AUTOMATIC ANTIFREEZE SYSTEM
- OPERATING SQUARE
(OR PENTAGONAL)
- INLET FLANGE (A) : DN 50/65/80

LEGENDA

- 1- IDRANTE SOTTOSUOLO
- 2- QUADRO DI MANOVRA
- 3- ATTACCO A VITE O A BAIONETTA
- 4- RIPARO FORO
- 5- CATENA REGGI TAPPO

CARATTERISTICHE

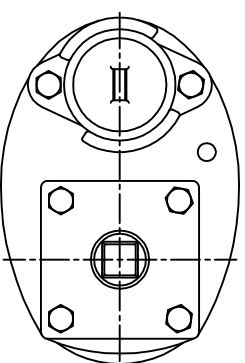
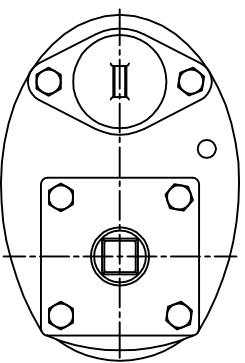
- MAX. PRESSIONE DI ESERCIZIO:
16 Kg/cm \sim 2
- PRESSIONE DI COLLAUDO: 24 Kg/cm \sim 2
- SCARICO AUTOMATICO ANTIGELO
- QUADRO DI MANOVRA
(A RICHIESTA PENTAGONO)
- FLANGIA DI INGRESSO (A) : DN 50/65/80

MATERIALS

- HYDRANT IN IRON GG20
- OPERATING PARTS IN BRASS OT. 58
- INTERNAL AND EXTERNAL PAINTING
WITH BLACK RAL 3000 EPOXY POWDER

MATERIALI

- IDRANTE IN GHISA G20
- PARTI DI MANOVRA IN OTTONE OT. 58
- VERNICIATURA INTERNA ED ESTERNA
BLU RAL 5005 A POLVERI EPOSSIDICHE



TOLLERANZE / TOLERANCES		INDICE		NATURA DELLA MODIFICA		DATA	FIRMA
LUNGHEZZA / LENGTH	ANGOLI / ANGLES	SMUSI / RIBELS	RAGGI / RADIUS				
UNI - ISO 27168 m		DENOMINAZIONE / DENOMINATION					
FORI / HOLES H13		ALBERI / SHAFTS H13		IDRANTE SOTTOSUOLO (UNDERGROUND HYDRANT) "CROTONE"			
SCALA / SCALE MATERIAL		SCALE MATERIAL / MATERIAL					
1:4 SU (A3)		DUREZZA / HARDNESS		PESO / WEIGHT		DESCRIZIONE / DESCRIPTION	DATA
						DM L	28/10/04
						VERIFICATO/CONTROLLED DATA	FIRMA

ZIGGIOTTO & C.
RONCO ALL'ADIGE
VERONA - ITALIA

RESISTENZA / STRENGTH
TRATTAMENTO/TREATMENT
CODICE / CODE
sch-ART10 REV.1

A tutti gli effetti di legge è valido fino, in delegazione e in riproduzione senza l'autorizzazione scritta della ZIGGIOTTO & C.