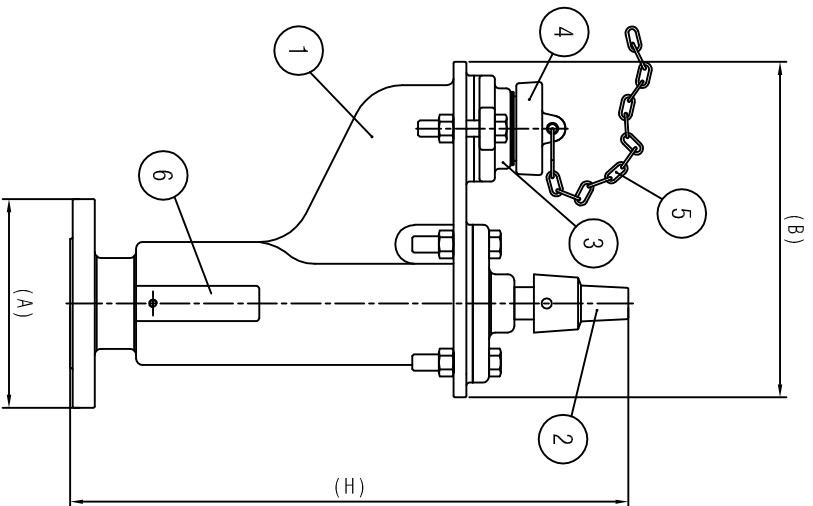
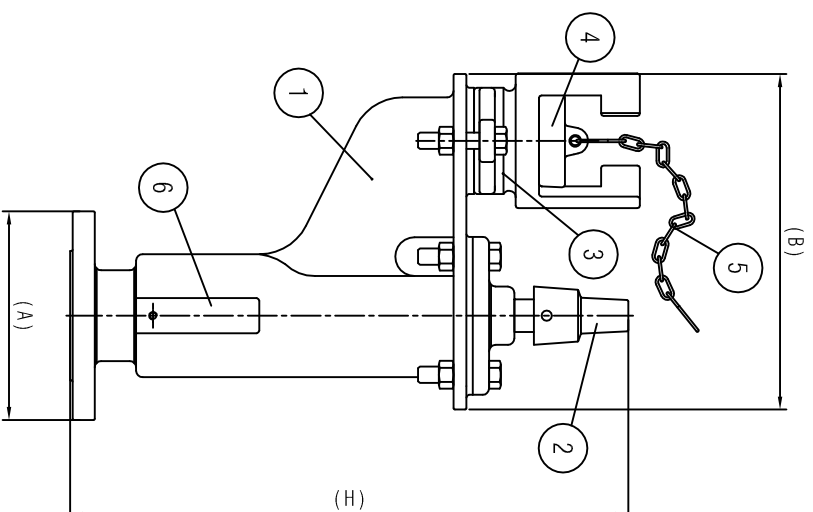


USCITA UNI
UNI OUTLET



USCITA A BAIONETTA
BAJONET OUTLET



(A-B-H) = VEDERE SEZIONE TECNICA
(A-B-H) = SEE TECHNICAL SECTION

LEGEND

- 1- UNDERGROUND HYDRANT
- 2- OPERATING SQUARE
- 3- UNI OR BAJONET OUTLET
(OTHER OUTLET ON REQUEST)
- 4- COVER
- 5- CHAIN
- 6- ANTI FREEZE - AUTOMATIC DRAIN

CHARACTERISTICS

- MAX. OPERATING PRESSURE:
16 Kg/cm^{~2}
- TEST PRESSURE: 24 Kg/cm^{~2}
- AUTOMATIC ANTIFREEZE SYSTEM
- OPERATING SQUARE
(OR PENTAGONAL)
- INLET FLANGE (A) : DN 50/65/80

MATERIALS

- HYDRANT IN IRON GG20
- OPERATING PARTS IN BRASS OT. 58
- INTERNAL AND EXTERNAL PAINTING
WITH BLACK RAL 3000 EPOXY POWDER

LEGENDA

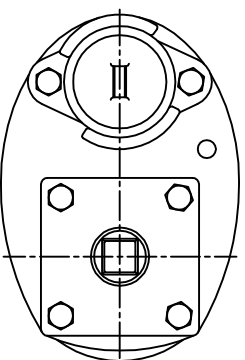
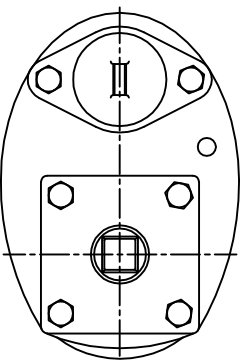
- 1- IDRANTE SOTTOSUOLO
- 2- QUADRO DI MANOVRA
- 3- ATTACCO A VITE O A BAIONETTA
- 4- RIPARO FORO
- 5- CATENA REGGI TAPPO
- 6- SCARICO AUTOMATICO ANTIGELO

CARATTERISTICHE

- MAX. PRESSIONE DI ESERCIZIO:
16 Kg/cm^{~2}
- PRESSIONE DI COLLAUDO: 24 Kg/cm^{~2}
- SCARICO AUTOMATICO ANTIGELO
- QUADRO DI MANOVRA
(A RICHIESTA PENTAGONO)
- FLANGIA DI INGRESSO (A) : DN 50/65/80

MATERIALI

- IDRANTE IN GHISA G20
- PARTI DI MANOVRA IN OTTONE OT. 58
- VERNICIATURA INTERNA ED ESTERNA
BLU RAL 5005 A POLVERI EPOSSIDICHE



TOLLERANZE / TOLERANCES		INDICE		NATURA DELLA MODIFICA		DATA	FIRMA
LUNGHEZZA / LENGTH	ANGOLI / ANGLES	SMUSI / ROUNDS	RAGGI / RADIUS				
UNI - ISO 27168 m		DENOMINAZIONE / DENOMINATION					
FORI / HOLES H13		ALBERI / SHAFTS H13		IDRANTE SOTTOSUOLO (UNDERGROUND HYDRANT) "CROTONE"			
SCALA / SCALE MATERIALE / MATERIAL		1:4 SU (A3)		DESCRIZIONE / DRAWING DATA			
DUREZZA / HARDNESS		PESO / WEIGHT		VERIFICATO/CONTROLLED DATA			
RESISTENZA / STRENGTH		TRATTAMENTO/TREATMENT		FIRMA			
		DM L		28/10/04			

ZIGGIOTTO & C.
RONCO ALL'ADIGE
VERONA - ITALIA

A tutti gli effetti di legge è valido fino, in delegazione e in riproduzione senza l'autorizzazione scritta dello ZIGGIOTTO & C.

codice / code
sch-ART10 REV.2