



# MALTA RESISTENTE AL FUOCO

Articolo C08

## ZIGGIOTTO

EN 1366-3

EN 13501-1-2

BS 476 PART 20

NHBC Type Approval

Resistenza fino a EI-E 240

Basso impatto ambientale

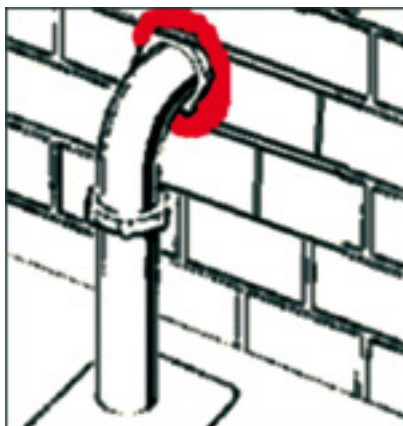


A base di gesso resistente al fuoco, la malta espande a contatto dell'acqua e riempie seguendo la forma sigillando intorno a cavi, tubi, e condotti in pareti o pavimenti.

Facilmente riattivabile aggiungendo acqua entro i 45 min.

Dove ci siano passaggi di tubi in plastica si dovrebbero utilizzare fasce intumescenti.

In accordo alle norme BS476: Parte 20, la malta può garantire la resistenza fino a 6 ore a secondo della profondità e volume dell'area di copertura.



### Installazione

Alla malta in polvere dovrebbe essere aggiunta acqua nel rapporto di 1 parte per 2 parti di cemento. Istruzioni dettagliate sono disponibili a richiesta.

### Certificazioni e prove

Prove secondo EN 1366-3, BS476: Part 20: 1987, EN 13501-1-2, NHBC Type Approval, ETA 14/0047.

### Salute e Sicurezza

Il prodotto non presenta alcun rischio di salute, per le conoscenze attuali, durante o dopo l'installazione.

Le normali pratiche di corretta installazione e prevenzione dovranno essere osservate da parte dell'operatore.

