



COLLARI INTUMESCENTI X - SERIES

Articolo C01 - CE

ZIGGIOTTO

EN1366-3

Classe E in accordo alla EN 13051-1

Resistenza al fuoco ed installazione secondo EN 13501-2

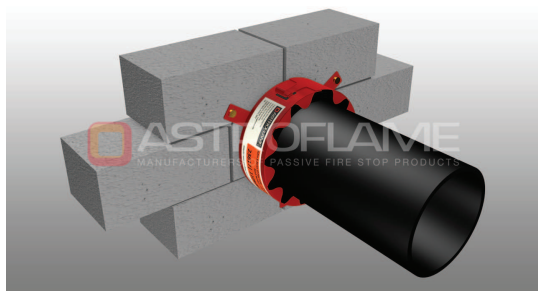
si veda ETA 15/0617 - Appendice A

Per uso con tubi in UPVC, ABS, MDPE, HDPE e PP

Resistenza EI30- EI90 - EI120 - EI240

Applicazioni con 3 punti di fissaggio

Tube tappato - Non tappato U/U tubo tappato solo
su un lato U/C & C/U



I nostri collari sono prodotti con materiali di alta qualità, inseriti all'interno di una struttura metallica, esposto al calore del fuoco espande rapidamente riempiendo il tubo in plastica che collassa fino a sigillare completamente l'apertura.

I nostri collari sono leggeri, facili da installare, non necessitano di manutenzione, trovano applicazione negli attraversamenti in materiale plastico di pareti, soffitti e pavimentazioni.



Certificazioni e prove

Vedere le certificazioni specifiche per ogni prodotto.

Prove secondo le EN 1366-3, ETA - 15/0617

Installazione

I collari sono progettati per essere installati esternamente alla parete (surface mounted) semi-incassato (semi-cast) incassato (cast). I collari sono provvisti di asole per il fissaggio con sistemi non combustibili che garantiscono la tenuta per le installazioni semi o ad incasso.

I collari possono essere uno o due (su entrambi i lati) a seconda della direzione del rischio.

