

CAMPANA DI ALLARME IDRAULICA MOD. WM

DESCRIZIONE GENERALE

La campana di allarme idraulica Modello WM della Globe è un allarme da esterno attivato idraulicamente per impiego negli impianti antincendio. E' leggera e resistente, e può essere usata con valvole di controllo allarme, impianti a secco, diluvio e preazione come allarme locale. Questo sistema alimentato ad acqua non richiede la presenza di allarmi elettrici e funziona anche in assenza di corrente elettrica.

La campana idraulica Globe Modello WM è costituita da un sistema ad una campana metallica che suona all'esterno del fabbricato.

La campana è montabile su qualsiasi tipo di parete rigida e con il sistema standard può essere posizionata su pareti spesse fino a 40 cm. Viene fornita con un filtro a norma per l'uso sulla linea di allarme. La campana, il supporto campana, e la sede del motore idraulico sono costruiti in alluminio resistente alla corrosione. I cuscinetti interni non richiedono lubrificazione.

La WM impiega una girante molto leggera che può produrre un suono con un volume molto alto. Quando l'acqua passa attraverso il motore idraulico, la girante si attiva e l'albero ruota. L'albero rotante attiva il gruppo martelletto che suona la campana, producendo un suono di allarme continuo fino a quando il flusso di acqua non si arresta.



**CAMPANA DI ALLARME
IDRAULICA MODELLO WM**

DATI TECNICI

Approvazioni

- cULus
- FM
- LPCB Approved
- NYC-DOB MEA 326-91-M

Massima pressione di esercizio

- Pressione di esercizio – 175 psi (12 bar)

Materiali costruttivi

- Vedasi figura 2

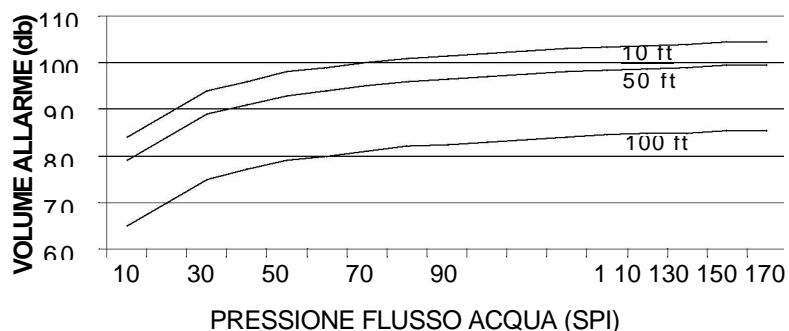
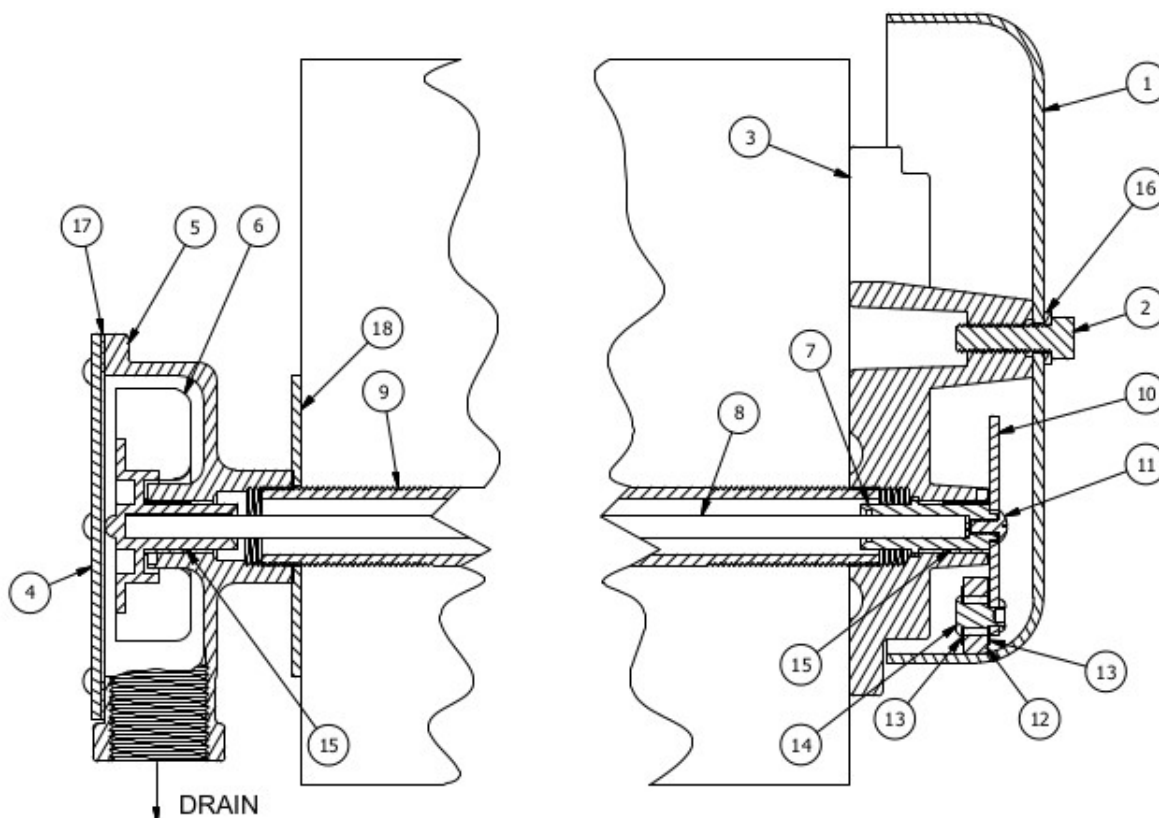


FIGURA 1: VOLUME ALLARME / PRESSIONE FLUSSO ACQUA



N. RIF.	DESCRIZIONE	MATERIALE	P/N	N. RIF.	DESCRIZIONE	MATERIALE	P/N
1	Campana	Alluminio	325506	10	Braccio Battente	Acciaio dolce	325510
2	Vite a testa esagonale	Zincate	325521	11	Tappo vite	Zincato	325520
3	Staffa montaggio camp.	Alluminio	325504	12	Battente	Plastico	325513
4	Involucro motore	Alluminio	325509	13	Rondella di blocco battente	Acciaio inox	325516
5	Sede girante	Alluminio	325502	14	Rivetto di blocco battente	Acciaio inox	325514
6	Girante	Delrin	325507	15	Guarnizione-Thompson	Nylon tipo 6	325518
7	Albero percussore	Delrin	325508	16	Rondella ferma molla da 3/8	Acciaio	325522
8	Albero propulsione	Alluminio	325515	17	Guarnizione del supporto	Velumoid	325511
9	Tubo	Tubo zincato	325517	18	Piastra di fissaggio	Acciaio Dolce	325528

FIGURA 2: CAMPANA IDRAULICA MOD. WM

INSTALLAZIONE

- STEP 1.** Predisporre un foro nella parete per il posizionamento del tubo da 3/4" attraverso cui passerà l'albero di propulsione della girante.
- STEP 2.** Tagliare il tubo da 3/4" (n.rif. 9) 5,1 cm oltre lo spessore del muro. Filettare entrambe le estremità da 3/4".
- STEP 3.** Tagliare l'albero di propulsione (n.rif. 8) 5,1 cm più lungo del tubo.
- STEP 4.** Attaccare il tubo da 3/4" (n.rif. 9) alla staffa (n.rif. 3) senza staccare la campana. Posizionare il gruppo all'esterno del muro, facendo scivolare il tubo da 3/4" attraverso il buco. (Nota: In certi casi, la campana va rimossa e i buchi sulla staffa (n.rif. 3) devono essere usati per fissare la staffa al muro ed evitare rotazioni indesiderate.) Sul lato interno, infilare la piastra (n.rif.18) sul tubo da 3/4" sporgente e fissare con un controdato da 3/4". Tubo e gruppo campana ora sono fissati al muro.
- STEP 5.** Rimuovere le sei viti copertura dalla sede girante (n.rif.5), Involucro (n.rif. 4), guarnizione del supporto (n.rif. 17) e girante (n.rif. 6).
- STEP 6.** Avvitare la sede girante al tubo da 3/4" (n.rif. 9) e stringere.
- STEP 7.** Inserire l'albero di propulsione (n.rif. 8) attraverso il tubo da 3/4" in modo che si innesti con l'albero percussore (n.rif. 7).
- STEP 8.** Posizionare la girante nella sede e ruotare per avvitare sull'albero di propulsione. Una volta fissato, ruotare più volte per controllare che sia libero di muoversi.
- STEP 9.** Riposizionare il supporto e la guarnizione, poi stringere le sei viti.
- STEP 10.** Attaccare la tubazione da valvola di allarme o camera di ritardo, valvola a secco, diluvio o preazione alla sede della girante. Portare lo scarico in un punto adatto.
- STEP 11.** Verificare il funzionamento dell'allarme, facendo scorrere il flusso d'acqua nel circuito di prova.

MANUTENZIONE

- Il filtro da 3/4" posto tra la valvola di allarme, a secco, diluvio o preazione e la sede della girante deve essere pulito periodicamente per assicurarsi che il flusso d'acqua passante sia sufficiente ad attivare l'allarme.
- Il tappo di pulizia sull'alloggiamento della girante deve essere rimosso periodicamente e l'alloggiamento pulito per evitare detriti e accumuli che potrebbero ostacolare il funzionamento degli allarmi.
- L'interno della campana deve essere controllato periodicamente per l'accumulo di corpi estranei e pulito di conseguenza, in conformità con lo standard di ispezione e manutenzione applicabile in genere NFPA 25.

GARANZIA PRODOTTO GLOBE®

Globe si impegna a riparare o sostituire i propri prodotti fabbricati difettosi nel materiale o nella lavorazione per un periodo di un anno dalla data di spedizione.

Per i dettagli specifici della nostra garanzia, fare riferimento a Termini e condizioni di vendita (nostro listino prezzi).

INFORMAZIONI PER L'ORDINE

CAMPANA IDRAULICA MODELLO WM

SPECIFICA: Modello WM, n. rif.:

Campana idraulica WM 325500

Campana idraulica uso domestic WM

..... 323535-DG

RICAMBI

ALBERO PROPULSIONE MAGGIORATO

Specifica: Albero propulsione WM maggiorato, Lungh, n. rif.:

*50,80 cm	325515
60,96 cm	325515-24"
76,20 cm	325515-30"
91,44 cm	325515-36"
101,60 cm	325515-40"
121,96 cm	325515-48"

**misura standard*

KIT PARTI DI RICAMBIO BRACCIO BATTENTE

Striker Arm Kit 325510-A

Il kit parti di ricambio braccio battente comprende: Battente, Braccio battente, 2 rondelle di sostegno, e rivetti di fissaggio battente.

Customer Service:
045 700 0427
ziggiotto@ziggitto.it

Technical Support:
tecnico@ziggitto

www.globesprinkler.com

