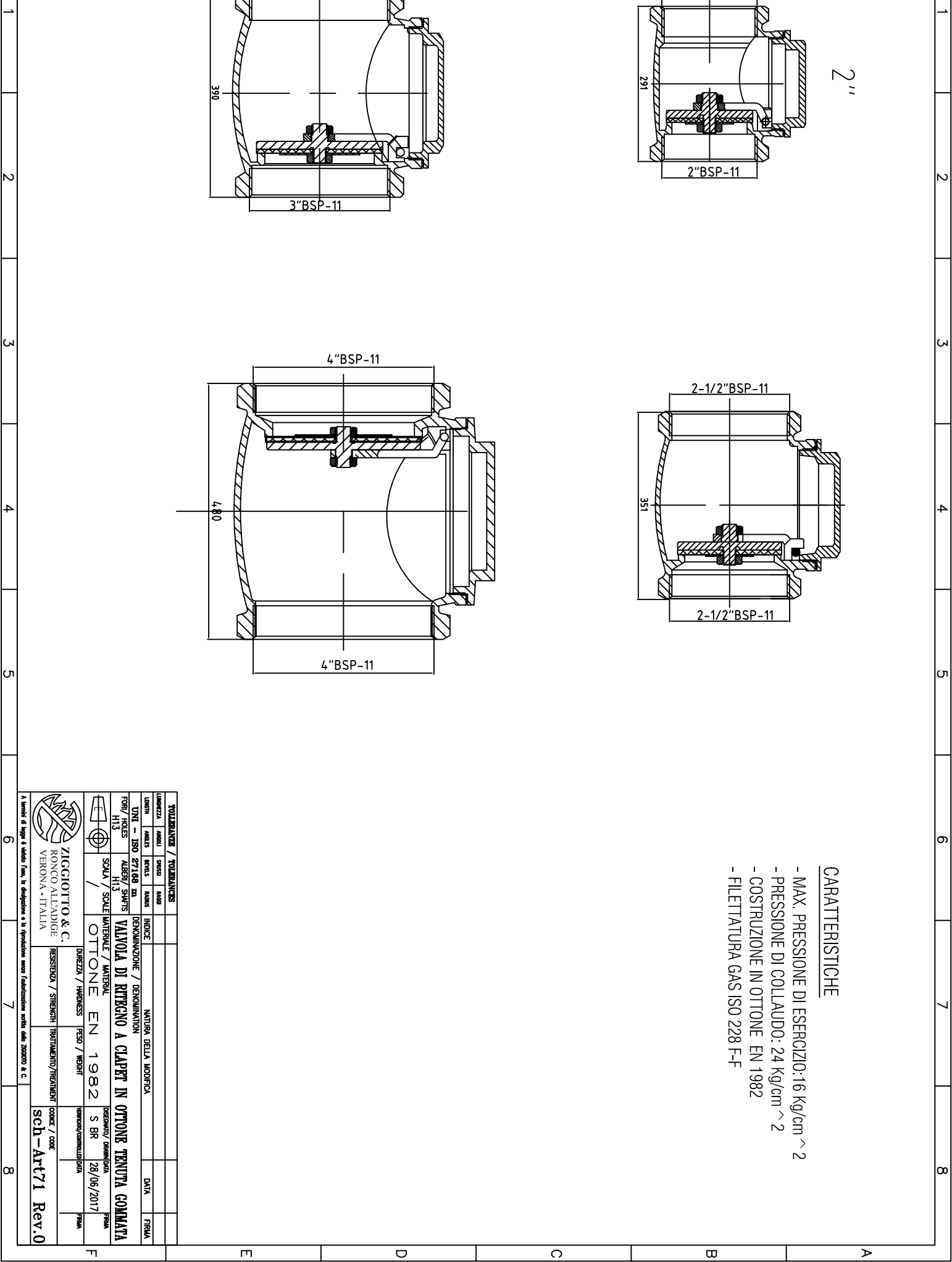


2"

CARATTERISTICHE

- MAX. PRESSIONE DI ESERCIZIO: 16 Kg/cm²
- PRESSIONE DI COLLAUDO: 24 Kg/cm²
- COSTRUZIONE IN OTTONE EN 1982
- FILETTATURA GAS ISO 228 F-F

A B C D E F



TOLLERANZE / TOLERANCES		INDICE		NATURA DELLA MODIFICA		DATA	FRMA
LUNGHEZZA / LENGTH	ANGOLI / ANGLES	SPESSE / THICKNESS	RAGGI / RADIUS				
LIMITE - ISO 2718 B				DENOMINAZIONE / DENOMINATION			
FORI / HOLES		ALBERI / SHAFTS		VALVOLE DI RITORNO A CIAPPET IN OTTONE TENUTA COMPATA			
H13		H13		MATERIALE / MATERIAL			
SCALE / SCALE		OTTONE		DUREZZA / HARDNESS		RESISTENZA / STRENGTH	
EN 1982		EN 1982		FRESO / MESH		TRATTAMENTO/TREATMENT	
						PRESSIONE / PRESSURE	
						S BR	
						28/06/2017	
						FRMA	
						sch - Art71 Rev.0	

A Verini di Rigo è un'azienda che, in collaborazione con l'azienda sorella Verini di Rigo & C. produce e distribuisce prodotti di alta qualità. Per informazioni e richieste di vendita, scrivere a: Verini di Rigo & C. - Via S. Maria Maddalena, 1 - 37069 Verona - Italia