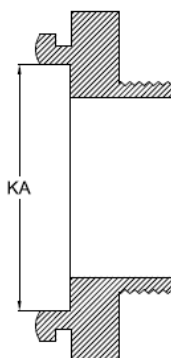


# Art. 504 RIDUZIONE STORZ A MASCHIO GAS IN LEGA LEGGERA

## Attacco storz con attacco maschio GAS ISO 228.



Guarnizione inclusa.  
Tenuta: gomma nitrile nera/bianca.  
Fluoro gomma- acciaio inox

TAGLIA STORZ	KA (mm)	FILETTO MASCHIO	PESO (kg)	CODICE	NOTE
25-D	31	¾"	0,07	ATS231	
25-D	31	1"	0,07	ATS232	
32	44	1" ¼	0,14	ATS233	
38	51	1" ½	0,14	ATS234	
52-C	66	1" ¼	0,25	ATS235	
52-C	66	1" ½	0,25	ATS236	
52-C	66	2"	0,21	ATS237	
52-C	66	2" ½	0,25	ATS238	
65	81	2"	0,36	ATS239	
65	81	2" ½	0,38	ATS240	
75-B	89	2"	0,40	ATS241	
75-B	89	2" ½	0,36	ATS242	
75-B	89	3"	0,39	ATS243	
100	115	4"	0,71	ATS244	
110-A	133	4"	1,01	ATS245	
150	160	6"	2,34	ATS246	CON NIPPLO

Rev,0 del 16.01.2023