

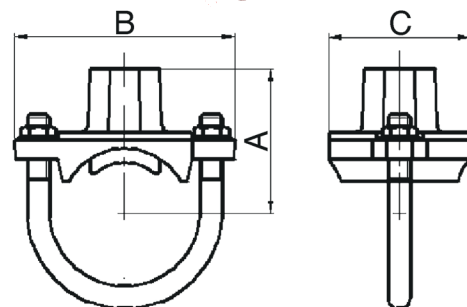


ART. 3L

PRESA A STAFFA ATTACCO RAPIDO

- N.B. Per i diametri dei fori di derivazione controllare sempre l'eventuale indicazione presente sul prodotto indicante l'esatto diametro di foratura.
- Per la superficie da trattare e pulire vedere tabella a fine capitolo.

Codice	Diametro nominale tubazione Pollici (DN)	Diametro esterno tubazione mm	PN (PSI)	Diametro foro per derivazione mm
B003L034021	1 x 1/2 (25x15)	34x21	300	30≈32
B003L034027	1 x 3/4 (25x20)	34x26.9	300	30≈32
B003L042021	1 1/4 x 1/2 (32x15)	42.4x21.3	300	30≈32
B003L042027	1 1/4 x 3/4 (32x20)	42.4x26.9	300	30≈32
B003L042034	1 1/4 x 1 (32x25)	42.4x33.7	300	30≈32
B003L048021	1 1/2 x 1/2 (40x15)	48,3x21.3	300	30≈32
B003L048027	1 1/2 x 3/4 (40x20)	48.3x26.9	300	30≈32
B003L048034	1 1/2 x 1 (40x25)	48.3x33.7	300	30≈32
B003L060021	2 x 1/2 (50x15)	60.3x21.3	300	30≈32
B003L060027	2 x 3/4 (50x20)	60.3x26.9	300	30≈32
B003L060034	2x1 (50x25)	60.3x33.7	300	30≈32
B003L076021	2 1/2 x 1/2 (65x15)	76.1x21.3	300	30≈32
B003L076027	2 1/2 x 3/4 (65x20)	76.1x26.9	300	30≈32
B003L076034	2 1/2 x 1 (65x25)	76.1x33.7	300	30≈32



ART. 90

CURVA SCANALATA A 90°

Codice	Diametro nominale tubazione Pollici (DN)	Diametro esterno tubazione mm	PN (PSI)
B0090034	1 (25)	33.7	500
B0090042	1 1/4 (32)	42.4	500
B0090048	1 1/2 (40)	48.3	500
B0090060	2 (50)	60.3	500
B0090076	2 1/2 (65)	76.1	500
B0090089	3 (80)	88.9	500
B0090114	4 (100)	114.3	500
B0090140	5 (125)	139.7	500
B0090168	6 (150)	168.3	500
B0090219	8 (200)	219.1	500
B0090273	10 (250)	273	500
B0090324	12 (300)	323.9	300

