

# Art. S86 SPRINKLER ORIZZONTAL SIDEWALL "STANDARD RESPONSE"

## Sprinkler orizzontal sidewall "standard response"

### Caratteristiche / Specifications

- Per tutte le classi di pericolo / All Hazards
- Bulbo da 5 mm / 5 mm bulb

### Aree di utilizzo / Usage areas

- Casa / House
- Hotel / Hotel
- Ospedale / Ospedale
- Centro commerciale / Mall
- Dormitorio / Dormitory
- Sala convegni / Trade Center



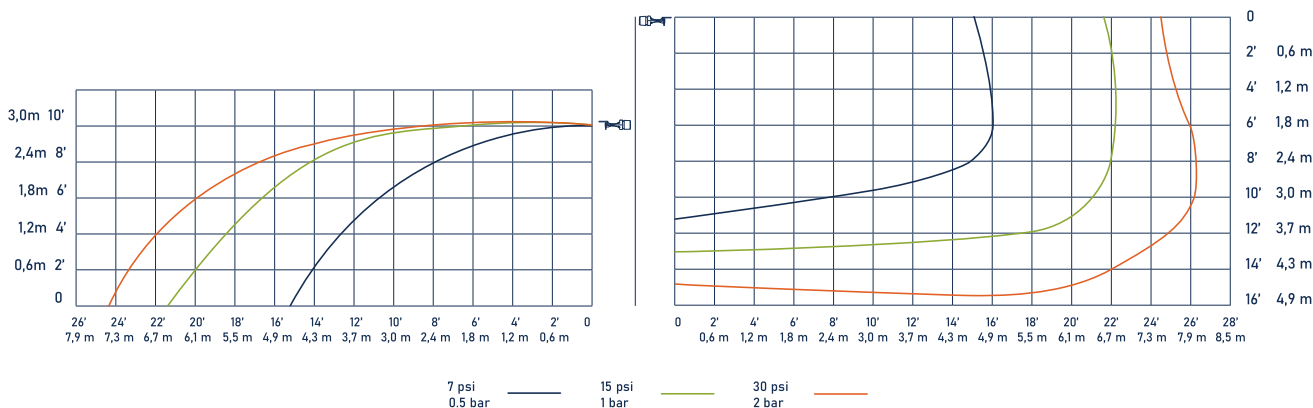
Ref. 2831

Cert/LPCB Ref. 1402a

Montaggio in ambienti senza contro-soffitto con il deflettore rivolto verso l'alto. L'acqua colpisce il deflettore e spruzza verso il basso con espansione conica. Può essere utilizzato per sistemi a umido, a secco e a preazione.

Mounted in locations without suspended ceilings with the deflector pointing upwards. The water hits the deflector and sprays downwards with a conical expansion. It can be used for wet, dry and pre-action systems.

Articolo catalogo /Catalogue Code	S86 - 1/2"
Fattore K/K Factor	K5.6(80),
Dimensione del filetto/Thread size	1/2" NPT (15 mm)
Risposta/Response	Risposta Standard / Standard Response
Finitura/Finishes	Ottone,Cromo,Bianco / Brass,Chrome,Bianco
Temperatura/Temperature	57°C(135°F), 68°C(155°F), 79°C(175°F), 93°C(200°F), 141°C(286°F), 182°C(360°F)



Rev,0 del 06.03.24