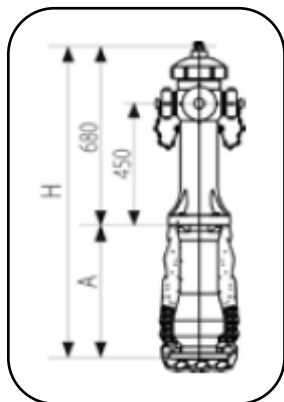


Art. 02/A IDRANTE GARDA TIPO C

Idrante soprasuolo modello Garda tipo «C» con rottura prefissata, la valvola rimane chiusa evitando fuoriuscite d'acqua.

Idrante soprasuolo in ghisa sferoidale GJS 500-7 secondo UNI EN 1503-3 per pressioni fino a 16 bar. Dotato di scarico antigelo.

Modello non previsto dalla vigente normativa UNI EN 14384 in riferimento al diametro nominale o alle uscite.



Su richiesta disponibile anche versione per acqua potabile in conformità al D.M. 174 del 06/04/04

Fornito con tappi in alluminio realizzati secondo la norma UNI 7421, conformi all'appendice italiana della norma UNI EN14384 (su richiesta è possibile fornirli anche con tappi ottone).

Manutentabile con apertura dall'alto senza alcuno scavo, speciali viti di connessione senza dadi.

Sistema di rottura brevettato "Easy repair"; asta interna ad incastro, ripristino con sola sostituzione di bussole e o-ring;

Dotato di scarico antigelo che permette di scaricare l'acqua presente all'interno dell'idrante dopo l'utilizzo.

Bocche di erogazione filettate come da tabella UNI 810.

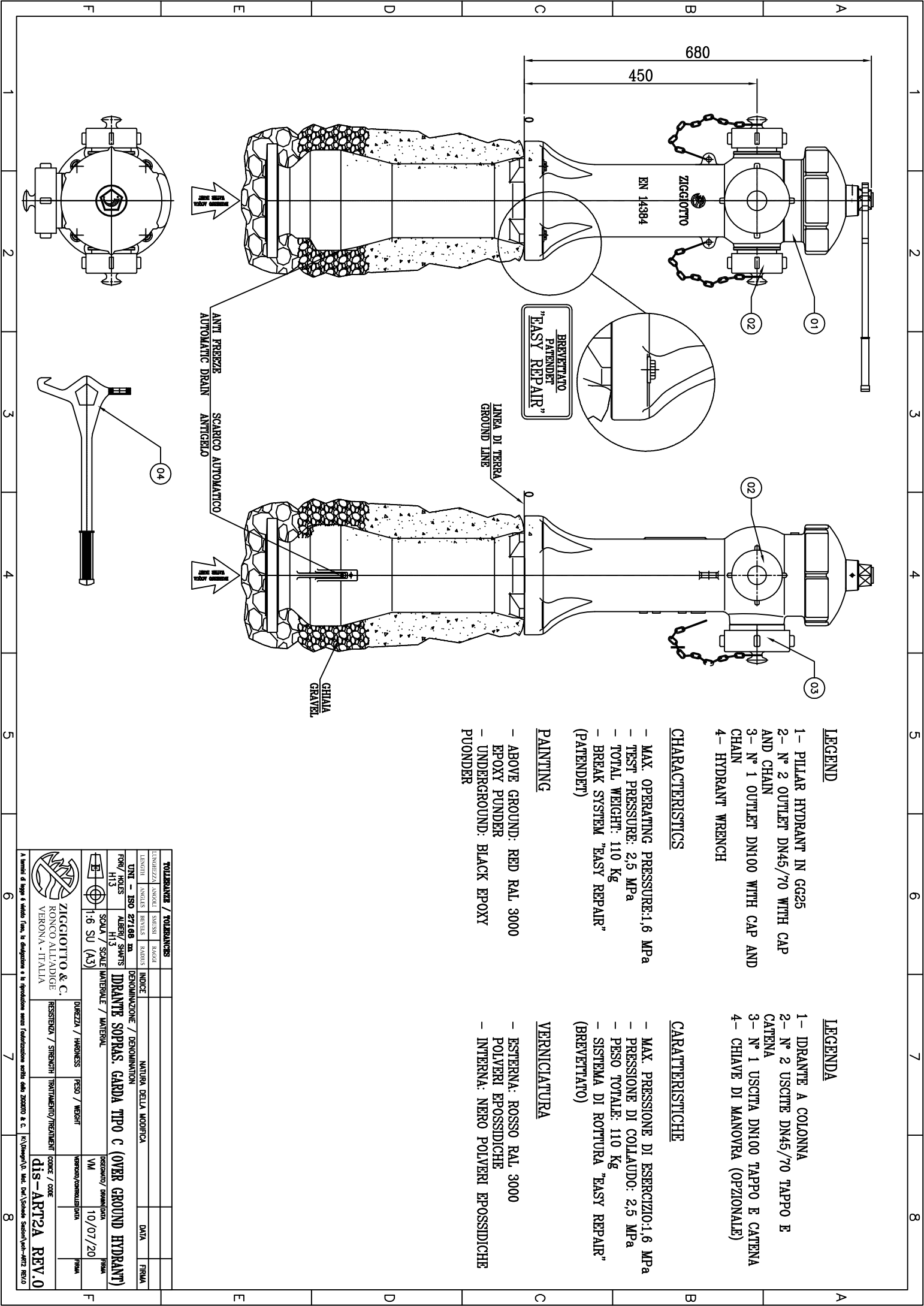
Flangia di ingresso forata e dimensionata EN 1092-2 PN16

Verniciatura a polvere epossidica rossa RAL 3000.

Collaudo idrante aperto a 25 bar, chiuso a 21 bar,

Apertura antivandalò; manovre di apertura e chiusura esclusivamente tramite apposita chiave.

Rev,0 del 14.12.22



LEGENDA

- 1- PILLAR HYDRANT IN GG25
- 2- N° 2 OUTLET DN45/70 WITH CAP AND CHAIN
- 3- N° 1 OUTLET DN100 WITH CAP AND CHAIN
- 4- HYDRANT WRENCH

CHARACTERISTICS

- MAX. OPERATING PRESSURE: 1,6 MPa
- TEST PRESSURE: 2,5 MPa
- TOTAL WEIGHT: 110 Kg
- BREAK SYSTEM "EASY REPAIR" (PATENTED)

PAINTING

- ABOVE GROUND: RED RAL 3000 EPOXY PUNDER
- UNDERGROUND: BLACK EPOXY PUNDER

LEGENDA

- 1- IDRANTE A COLONNA
- 2- N° 2 USCITE DN45/70 TAPPO E CATENA
- 3- N° 1 USCITA DN100 TAPPO E CATENA
- 4- CHIAVE DI MANOVRA (OPZIONALE)

CARATTERISTICHE

- MAX. PRESSIONE DI ESERCIZIO: 1,6 MPa
- PRESSIONE DI COLLAUDO: 2,5 MPa
- PESO TOTALE: 110 Kg
- SISTEMA DI ROTTURA "EASY REPAIR" (BREVETTATO)

VERNICIATURA

- ESTERNA: ROSSO RAL 3000 POLVERI EPOSSIDICHE
- INTERNA: NERO POLVERI EPOSSIDICHE

TOLLERANZE / TOLERANCES		INDICE		NATURA DELLA MODIFICA		DATA		FRMA	
LUNGHEZZA / ANGOLO / SWISS / RADIUS									
LUNGHEZZA / ANGOLO / SWISS / RADIUS									
FORME / HOLES / ALBERI / SHAFTS / H1.3									
FORME / HOLES / ALBERI / SHAFTS / H1.3									
SCALE / SOLE / MATERIALE / MATERIAL									
SCALE / SOLE / MATERIALE / MATERIAL									
DUREZZA / HARDNESS / PESO / WEIGHT									
DUREZZA / HARDNESS / PESO / WEIGHT									
RESISTENZA / STRENGTH / TRATTAMENTO / TREATMENT									
RESISTENZA / STRENGTH / TRATTAMENTO / TREATMENT									
ZIGGIOTTO & C. / RONGO ALL'ADIGE / VERONA - ITALIA		DRANTE SOPRAS. CARDA TIPO C (OVER GROUND HYDRANT)		dis-ART2A REV. 0					
ZIGGIOTTO & C. / RONGO ALL'ADIGE / VERONA - ITALIA		DRANTE SOPRAS. CARDA TIPO C (OVER GROUND HYDRANT)		dis-ART2A REV. 0					
ZIGGIOTTO & C. / RONGO ALL'ADIGE / VERONA - ITALIA		DRANTE SOPRAS. CARDA TIPO C (OVER GROUND HYDRANT)		dis-ART2A REV. 0					

A norma di legge è vietato firmare, la designazione e la riproduzione senza l'autorizzazione scritta della ZIGGIOTTO & C. (K/Unigraff) - Mail: DM/Scienze_Scientifiche-REV2 REV30