

# Art. S90F VALVOLE DI ALLARME -Gruppi a umido flangiati

## VALVOLE DI ALLARME -Gruppi a umido flangiati

### Specifiche tecniche/ Specifications

Dimensioni / Dimensions: 2 ½" - 8"/DN65 - DN200

Pressione Nominale / Nominal Pressure: 300 psi (20,6 bar)

Temperatura di esercizio / Working Temperature: Min. +4°C

Certificati / Certificate: FM, UL

Design/ Design: FM 1041, UL 262, TS EN 12259-2

Connessione a flangia Standard / Flange Connection Standard: EN -1092-2 (PN16) / ANSI

Test / Tests: FM 1041, UL 193, TS EN 12259-2

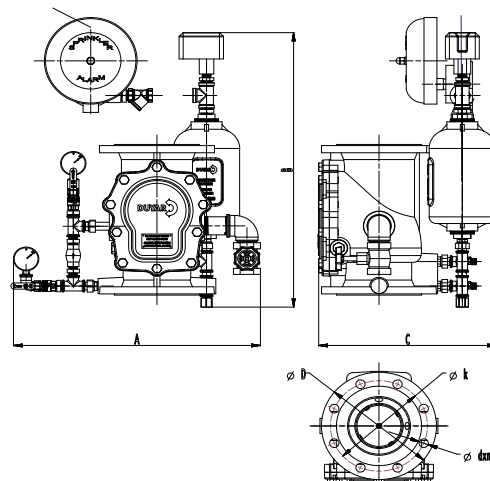


La valvola di allarme a umido è progettata per applicazioni in cui è improbabile che l'acqua si ghiacci. L'acqua che rimane pressurizzata nei tubi viene rilasciata sull'area dell'incendio dopo l'attivazione dello sprinkler a causa dell'incendio.

L'acqua pressurizzata non solo viene alimentata continuamente, ma si riempie anche nella camera di ritardo. Dopo riempimento della camera, viene azionato il pressostato sulla camera stessa. Il pressostato invia le informazioni di allarme al sistema Antincendio o al sistema di automazione. Dopo l'azionamento del pressostato, l'acqua viene erogata al gong del motore ad acqua e rilascia un allarme meccanico.

The wet alarm valve is designed for applications where the water is unlikely to freeze. The water staying pressurized in the pipes is released over the fire area after the sprinkler is activated due to fire. The pressurized water system is not only fed continuously, but also fills in the retard chamber. After the chamber is filled, the pressure switch on the chamber is actuated. The pressure switch sends the alarm information to the fire warning system or the automation system. After the pressure switch is actuated, the water is delivered to the water-motor gong and releases a mechanical alarm.

- Appositamente progettato per tutti i sistemi di tubazioni umide.  
Specially designed for all wet pipe systems.
- Grazie alle sue sensibili camere di ritardo, evita i falsi allarmi in presenza di pressioni diverse  
Due to its sensitive retard chambers it prevents false alarms under different pressures.
- Set di finiture per applicazioni verticali.  
Trim set for vertical application.
- Semi-montato.  
Semi-mounted.



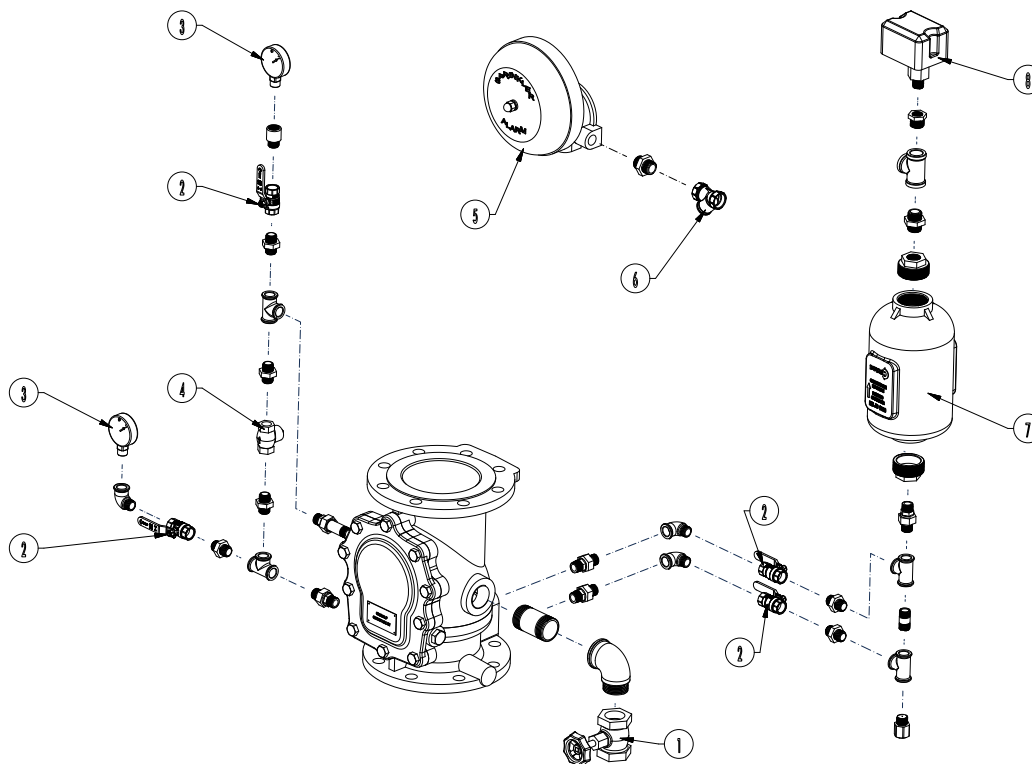
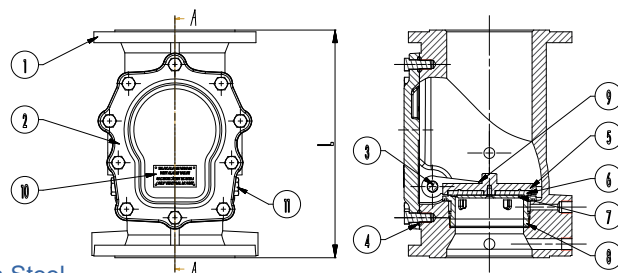
### Dimensioni/Dimension

DN	65	80	100	150	200
A	630	630	700	700	800
B	803	803	700	700	800
C	400	450	450	500	600
L	325	325	350	400	480
D	185	200	220	285	340
k	145	160	180	240	295
dxn	19x4	19x8	19x8	23x8	23x12

Rev,0 del 12.03.24


**Caratteristiche del materiale / Material Specifications**

No	Nome del componente/Part Name	Materiale/Material
1	Corpo/Body	EN JS-1020
2	Coperchio/Bonnet	EN JS-1020
3	Stelo/Stem	X20Cr13
4	Guarnizione del coperchio/Bonnet Gasket	EPDM
5	Disco/Disc	Bronzo/Bronze
6	Guarnizione a disco/Disc Gasket	EPDM
7	Rondella a disco/Disc Washer	EPDM
8	Sedile/Seat	Bronzo/Bronze
9	Molla/Spring	Acciaio inox/Stainless Steel
10	Etichetta/Label	Alluminio/Aluminium
11	Spina/Plug	St - 37


**Caratteristiche del materiale / Material Specifications**

No	Nome del componente/Part Name	Quantità/Qty
1	Valvola a globo con filettatura in bronzo/Bronze Thread Globe Valve	1
2	Valvola a sfera in ottone/Brass Ball Valve	4
3	Calibro/Gauge	2
4	Valvola di ritegno a battente con filettatura in bronzo/Bronze Thread Swing Check Valve	1
5	Gong/Gong	1
6	Filtro filettato in ottone da 3/4/Brass Thread Strainer	1
7	Camera di ritardo/Retard Chamber	1
8	Switch	1