



Easystopfire® FR Putty Cord

Stucco in corde

Descrizione generale

Easystopfire® FR Putty Cord è progettato per essere facilmente installato attorno agli impianti quando lo spazio libero all'interno dell'attraversamento è molto piccolo. Inoltre, è perfetto nei casi in cui non c'è spazio tra impianto e struttura ed è quindi impossibile o molto difficile usare sigillanti antincendio convenzionali rispettando le profondità di installazione richieste.

Easystopfire® FR Putty Cord è un sigillante facile da applicare con buon grado acustico, fornito come stucco morbido. Può essere deformato a mano, è riutilizzabile e reinstallabile grazie alle sue proprietà duttili. Viene fornito in formati pre tagliati autoadesivi.

Utilizzi principali

Easystopfire® FR Putty Cord può essere usato al posto di sigillanti tradizionali intorno a tubi e cavi.

Caratteristiche

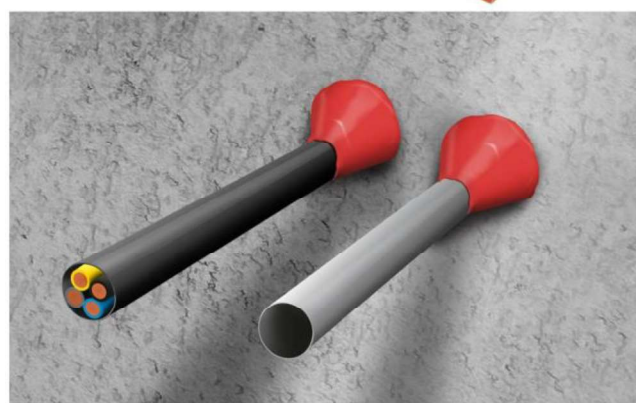
- Blocca il passaggio di fumi caldi e freddi
- Autoadesivo e facilmente applicabile senza attrezzi
- Non influenzato dall'umidità; utilizzabile in stanze umide
- Non indurisce mai, garantisce installazioni solide
- Può essere ridimensionato su nuova forma in caso di necessità
- Ottimo grado di isolamento acustico
- Ecologico; non contiene solvent o VOC's
- Contiene intumescente a bassa pressione per un'ottima protezione dal fuoco
- Vita utile di almeno 50 anni

Prestazioni

Grado antincendio:

- Fino a 90 minuti a seconda dell'applicazione.

Certificati



Dati tecnici

Tipo	Stucco a base di silicone pronto all'uso
Durata	Classe Z2: Per utilizzo in interni con condizioni di umidità inferiori a 85 % RH escludendo temperature inferiori a 0°C, senza esposizione a piogge e raggi UV
Densità	1.55 g/ml
Temperatura di applicazione	+4 °C to +40 °C
Temperatura impianto	da -70 °C a +120 °C
Conservazione	Conservare a temperature tra 5°C e 30°C
Vita utile	In condizioni normali, 50 anni
Colore	Rosso
Formato	corde da Ø15 mm x 20 cm
Formati	5 corde per scatola