



Easystopfire EX Mortar

Malta espandente antincendio

Descrizione generale

Easystopfire EX Mortar è una polvere secca bianca costituita da un composto inorganico e perlite. Quando viene miscelato con l'acqua il composto forma una sigillatura ad alta resistenza al fuoco che previene la propagazione di fumo e fiamme attraverso l'apertura in pareti e solette di compartimentazione, anche quando attraversate da impianti.

Utilizzi principali

L'uso previsto per Easystopfire® EX Mortar è quello di ripristinare il grado antincendio di pareti flessibili, pareti rigide e solette attraversate da vari tipi di cavi e tubi metallici

Caratteristiche

- Classificato in pareti e solette di cemento, mattoni, gesso ecc
- Adatto per cavi, cavi in fasci, portacavi, canaline, acciaio, rame, tubi alupex e plastica e condotti di ventilazione
- Semplice da applicare, si ottiene una finitura molto liscia
- Alto grado di resistenza meccanica; la guarnizione è portante senza bisogno di rinforzi
- Nessun primer necessario prima dell'applicazione sulla maggior parte dei materiali da costruzione, tuttavia gli impianti metallici a contatto con la guarnizione devono essere protetti da corrosione
- Adatto per la maggior parte delle superfici, in calcestruzzo incluso, mattoni, Leca, acciaio, plastica ecc, ma non adatto all'installazione di porte o nelle aperture per impianti che richiedono movimento
- Il prodotto è certificato per l'uso nelle pareti di gesso, ma in questi casi si consiglia di utilizzare i pannelli Easystopfire® FR
- Completamente pronto entro 1 ora
- La prestazione di resistenza antincendio del composto è stata ottenuta dopo un mese di indurimento della sigillatura
- Conservazione pressoché illimitata

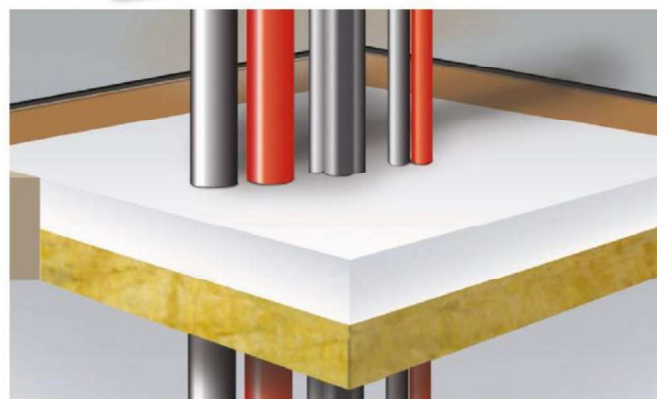
Prestazioni

Isolamento acustico:

- Rw 64 dB – Getto singolo sp. ≥ 50 mm sigill. lineare.
- Rw 64 dB – Getto doppio sp. ≥ 25 mm sigill. lineare
- Rw 48 dB – Getto singolo sp. ≥ 50 mm sigill. grandi dim.
- Rw 48 dB – Getto doppio sp. ≥ 25 mm sigill. grandi dim.

Grado antincendio:

Fino a 4 ore a seconda dell'applicazione



Dati tecnici

Formato	Polvere pronta per la miscelazione con acqua
Consumo di prodotti con miscela 2:1	Circa 3,42 sacchetti per m2 @ 50 mm prof. Circa 6,83 sacchetti per m2 @ 100 mm di prof.
Densità asciutta	Circa 900 kg/m3 dopo completo indurimento
Punto di innesco	Nessuno.
Reazione al fuoco	Classe A1 secondo EN 13501-1
Indurimento	Meno di 1 ora a seconda del clima locale
Totalmente indurito	Fino a 30 giorni a seconda dello spessore e della
Flessibilità	Nessuna
Durata/servizio	Classe Z ₂
Vita utile	30 anni
Cond. termica	0,051 W/mK
Conservazione	Nessun limite particolare per i sacchetti non aperti in luoghi asciutti con temperature di conservazione comprese tra 5 e 30 °C
Compatibilità	Adatto per l'uso con la maggior parte dei materiali, ma non deve essere utilizzato a contatto diretto con metalli che possono corrodere
Limitazioni	Non deve essere utilizzato in zone permanentemente umide o in giunti mobili
Classificazione	Marcato CE – Sigillo antincendio per aperture e attraversamenti EI 240
Colore	Panna
Imballaggio	Sacchetti da 20 litri Secchi da 10 litri Sacchetti: 63 sul pallet, pari a circa 800 kg Secchi: 72 sul pallet, pari a circa 500 kg

Certificati

