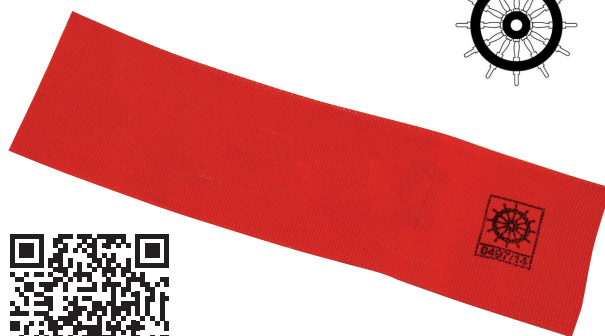
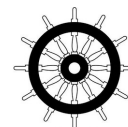


ART.
45/L**MANICHETTA RED-EPDM MED non raccordata**

- Manichette CERTIFICATA MED.
- Manichette con rivestimento interno in EPDM ad alta resistenza.
- Rivestimento esterno in poliestere ad alta tenacità, di colore rosso.
- Conforme alla EN 14540 (DN 45), conforme alla UNI 9487 (DN 70).
- Conforme alle norme BS TIPO 2.
- Conforme alla norme ENI 0198.00 tipo B.
- Timbratura esclusa



Codice	DN
A234500	45

ART.
45/O**RACCORDATURA SINGOLA PER MANICHETTE A NORMA UNI 7422**

Codice	DN
RM025	PER TUBAZIONE DN25
RM045	PER TUBAZIONE DN45
RM070	PER TUBAZIONE DN70

ART.
45/N**MANICOTTO IN GOMMA COPRI RACCORDATURA**

Codice	DN
M0200G	PER TUBAZIONE DN25
M0201G	PER TUBAZIONE DN45
M0202G	PER TUBAZIONE DN70

