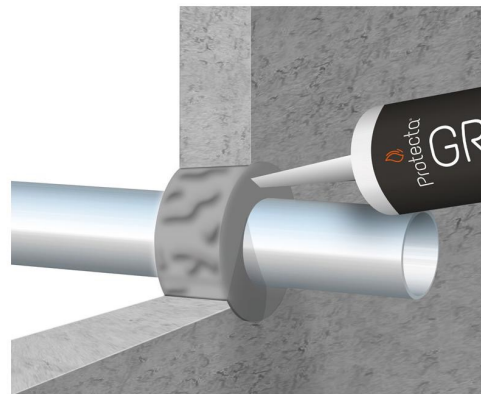


ART.  
C11

## SIGILLANTE A BASE D'ACQUA FR GRAPHITE

- Classificato nella maggior parte delle strutture, per tubi plastici e cavi elettrici
- Facile da applicare
- Elevato grado di isolamento acustico
- Basse emissioni – rispettoso di ambiente ed utenti
- Flessibile in modo permanente – ammetterà movimenti fino al 12,5%
- Nessun primer necessario per l'applicazione ai materiali; vedere le istruzioni di installazione per ulteriori dettagli
- Adatto per la maggior parte delle superfici, calcestruzzo incluso, mattoni, Leca, acciaio, legno, gesso, vetro, PVC e la maggioranza delle superfici non porose.
- Indurisce rapidamente, completamente asciutto in 1 ora
- La specifica delle prestazioni antincendio del riempitivo è stata ottenuta quando il riempitivo è stato fatto maturare 30 giorni
- Tempo di conservazione su scaffale minimo di 12 mesi
- 30 anni di vita utile



FR Graphite è un sigillante antincendio a base d'acqua che contiene un'alta concentrazione di materiale espandente al calore, a base di grafite.

Questo composto può essere utilizzato in attraversamenti più estremi di FR Acrilic, ad esempio canaline fino EI 180 e tubi di plastica Ø110mm.

FR Graphite si espande quando è soggetta al fuoco e chiude le aperture intorno agli attraversamenti quando qualsiasi materiale combustibile a bassa temperatura è bruciato; è progettato per sigillare impianti che i tradizionali mastici con classificazione antincendio non raggiungono, come ad esempio grandi tubi di plastica.

L'uso previsto per FR Graphite è quello di ripristinare il grado di resistenza al fuoco di muri flessibili o rigidi e di solette, quando si hanno attraversamenti di vari tipi di tubi metallici e plastici, cavi con o senza canaline.

no essere usati con o senza isolamento combustibile e su tubi plastici in combinazione con malta e pannelli.

Codice	Descrizione
FPGRA310B	FR GRAFITE 310 ML

### Certificati



### Grado antincendio:

Fino a 4 ore a seconda dell'applicazione.

