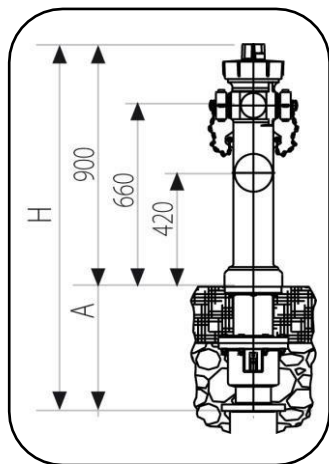


Art. 06 IDRANTE SOSPRASUOLO FBA AUTOMATICO

Idrante sopra suolo modello FBA automatico, con chiusura automatica in caso di rottura evitando fuoriuscite d'acqua. Colonna esterna h900 mm.

Idrante sopra suolo in ghisa sferoidale GJL 250 secondo UNI EN 1503-3 per pressioni fino a 16 bar. Dotato di scarico antigelo.

Idranti costruiti secondo la norma UNI EN 14384 ma senza marcatura CE,



Fornito con tappi in alluminio realizzati secondo la norma UNI 7421, conformi all'appendice italiana della norma UNI EN14384 (su richiesta è possibile fornirli anche con tappi ottone).

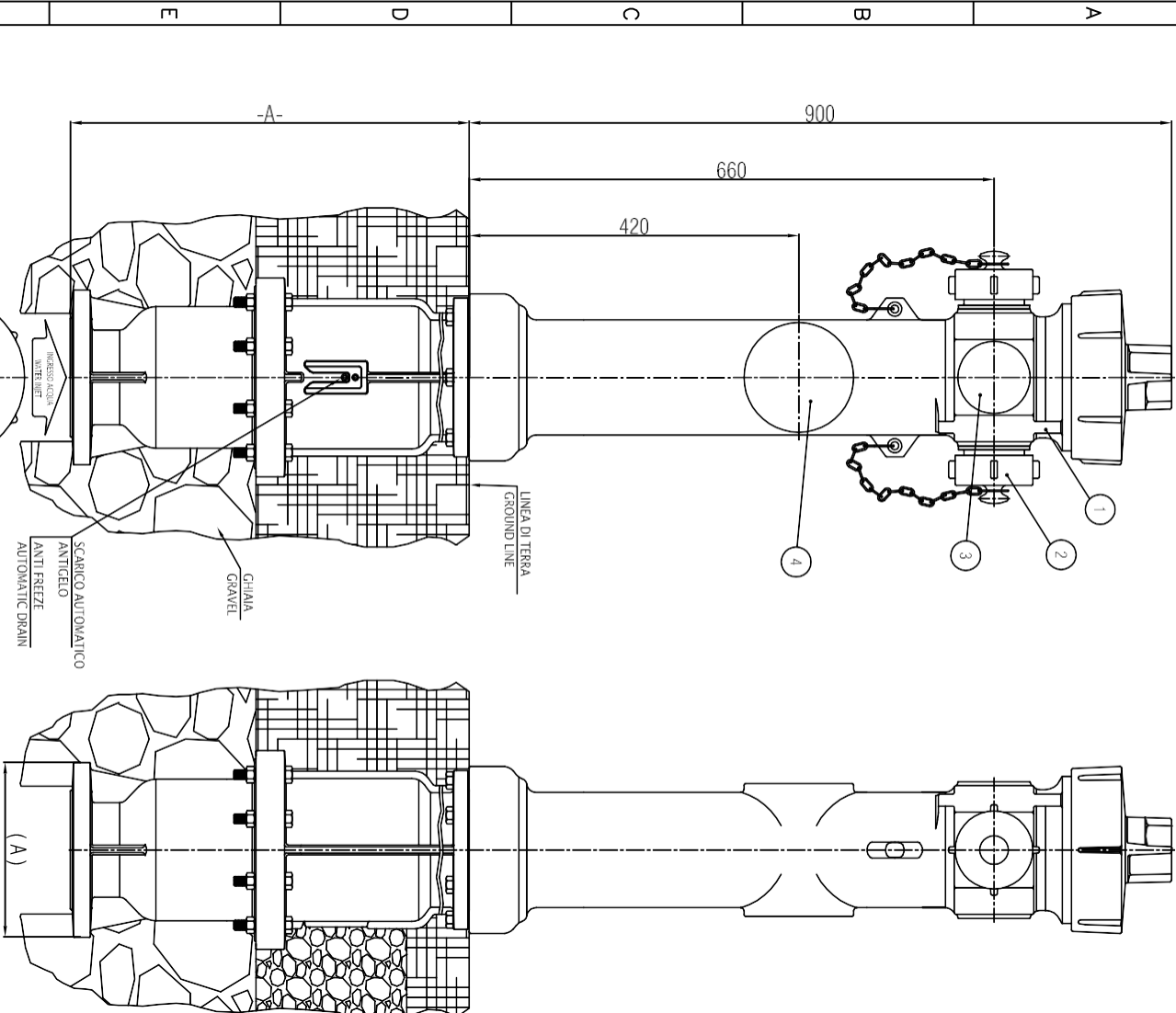
È dotato di scarico antigelo che consente lo svuotamento dell'idrante a completa chiusura della valvola. Il gommino di tenuta dello scarico che chiude quando l'idrante è in erogazione, opera grazie alla pressione e non per strisciamento, evitandone l'usura.

Tutti gli organi interni sono di facile smontaggio e manutenzione.

Verniciatura a polvere epossidica rossa RAL 3000. Bocche di erogazione filettate come da tabella UNI 810. Flangia di ingresso forata e dimensionata EN 1092-2 PN 16.

Collaudo idrante aperto a 25 bar, chiuso a 21 bar.

Possono essere applicate fino a 5 bocche (8 su DN150) anche con attacchi diversi (Storz, BS, ...); la flangia di ingresso può essere forata ANSI 150.



LEGENDA

- 1- PILLAR DRY HYDRANT
- 2- N° 2 OUTLETS DN 45/70 WITH CAP AND CHAIN
- 3- N° 1 OUTLET DN 45/70/100 (OPTIONAL)
- 4- UP TO 8 OUTLETS (OPTIONAL)

CHARACTERISTICS

- MAX. OPERATION PRESSURE: 16 Kg/cm²
- TEST PRESSURE: 24 Kg/cm²
- AUTOMATIC CLOSING VALVE IN CASE OF DAMAGE
- AUTOMATIC ANTIFREEZE DRAINAGE
- INLET FLANGE (A) DN 50/70/80/100/150
- BURIED PART (B) CM 50/70/100

MATERIALS

- HYDRANT IN CAST IRON GG20
- OPERATING PARTS IN BRASS OT. 58
- ABOVE GROUND PART: RED RAL 3000 PAINTED
- UNDERGROUND PART: BLACK RAL 9005 PAINTEND

LEGENDA

- 1- IDRANTE A COLONNA
- 2- N° 2 USCITE DN 45/70 CON TAPPO E CATENA
- 3- N° 1 USCITA AGGIUNTIVA DN 45/70/100 (opzionale)
- 4- ULTERIORE USCITA AGGIUNTIVA

CARATTERISTICHE

- MAX. PRESSIONE DI ESERCIZIO: 16 Kg/cm²
- PRESSIONE DI COLLAUDO: 24 Kg/cm²
- SCARICO AUTOMATICO ANTIGELO
- VALVOLA DI SEZIONAMENTO CON CHIUSURA AUTOMATICA IN CASO DI ROTTURA
- FLANGIA INGRESSO (A) DN 50/70/80/100/150
- PARTE INTERRATA (B) CM 50/70/100

MATERIALI

- IDRANTE IN GHISA G20
- PARTI DI MANOVRA IN OTTONE OT. 58
- VERNICIATURA PARTE FUORITERRA ROSSO RAL 3000 A POLVERI EPOSSIDICHE INTERNA ED ESTERNA
- VERNICIATURA PARTE INTERRATA NERO RAL 9005 A POLVERI EPOSSIDICHE INTERNA ED ESTERNA

TOLLERANZE / TOLERANCES		CAMBIO CARTIGLIO		18/10/04 DM L	
LINEEZZA	ANGOLI	SWISS	RAJAG	INDICE	DATA
LENGTH	ANGLES	REVETS	RAJAGS	NATURA DELLA MODIFICA	FIRMA
UNIT - ISO 27169 m					
FORI / HOLES	ALBERI / SHAFTS	DENOMINAZIONE / DENOMINATION			
H13	H13	PFA AUTOMATICO IDRANTE SOPRAGROUND (OVER GROUND AUTOMATIC HYDRANT)			
SCALA / SCALE		MATERIALE / MATERIAL		INNESTO / JOINTING	
1:6 SU (A3)		DUREZZA / HARDNESS		PESO / WEIGHT	
		RESISTENZA / STRENGTH		TRATTAMENTO/TREATMENT	
		S BR		17/01/2013	
		VERIFICA/COMPROVAZIONE		FIRMA	



A tutti gli effetti il modello firmato, la designazione e la riproduzione senza l'autorizzazione scritta della ZIGGIOTTO & C.

dis-ART6 REV.1