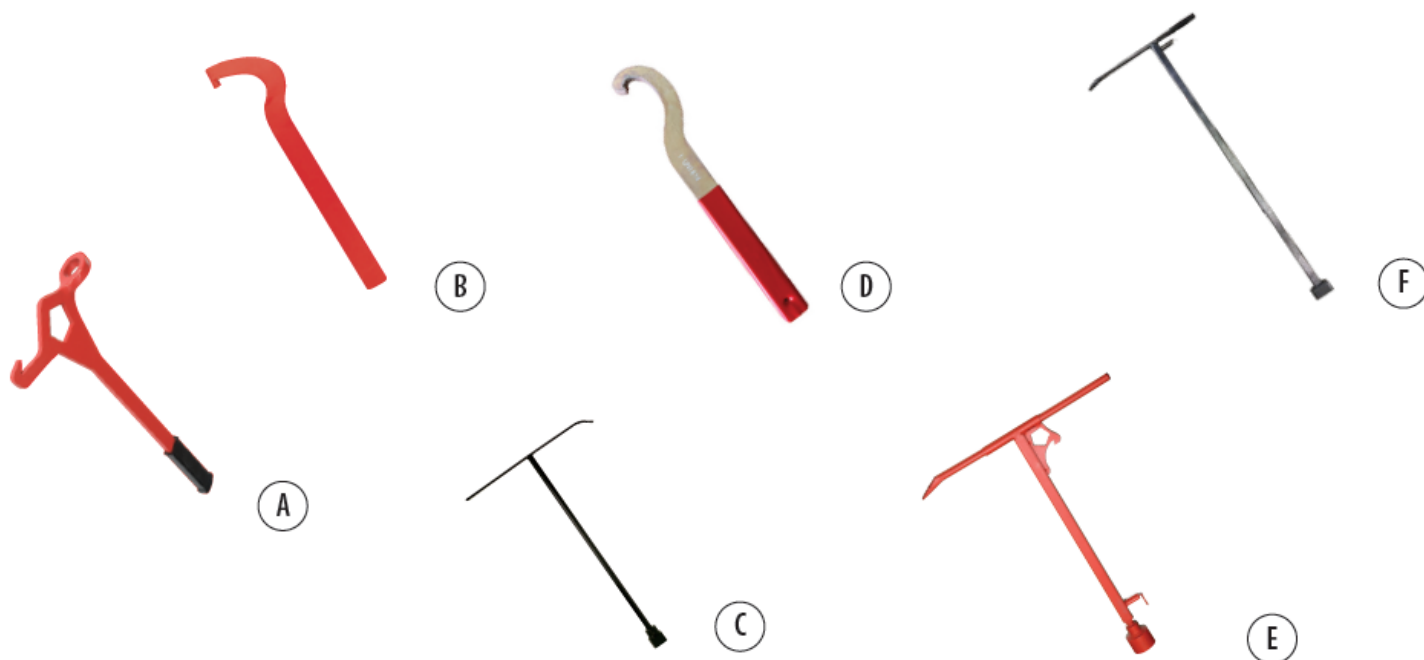


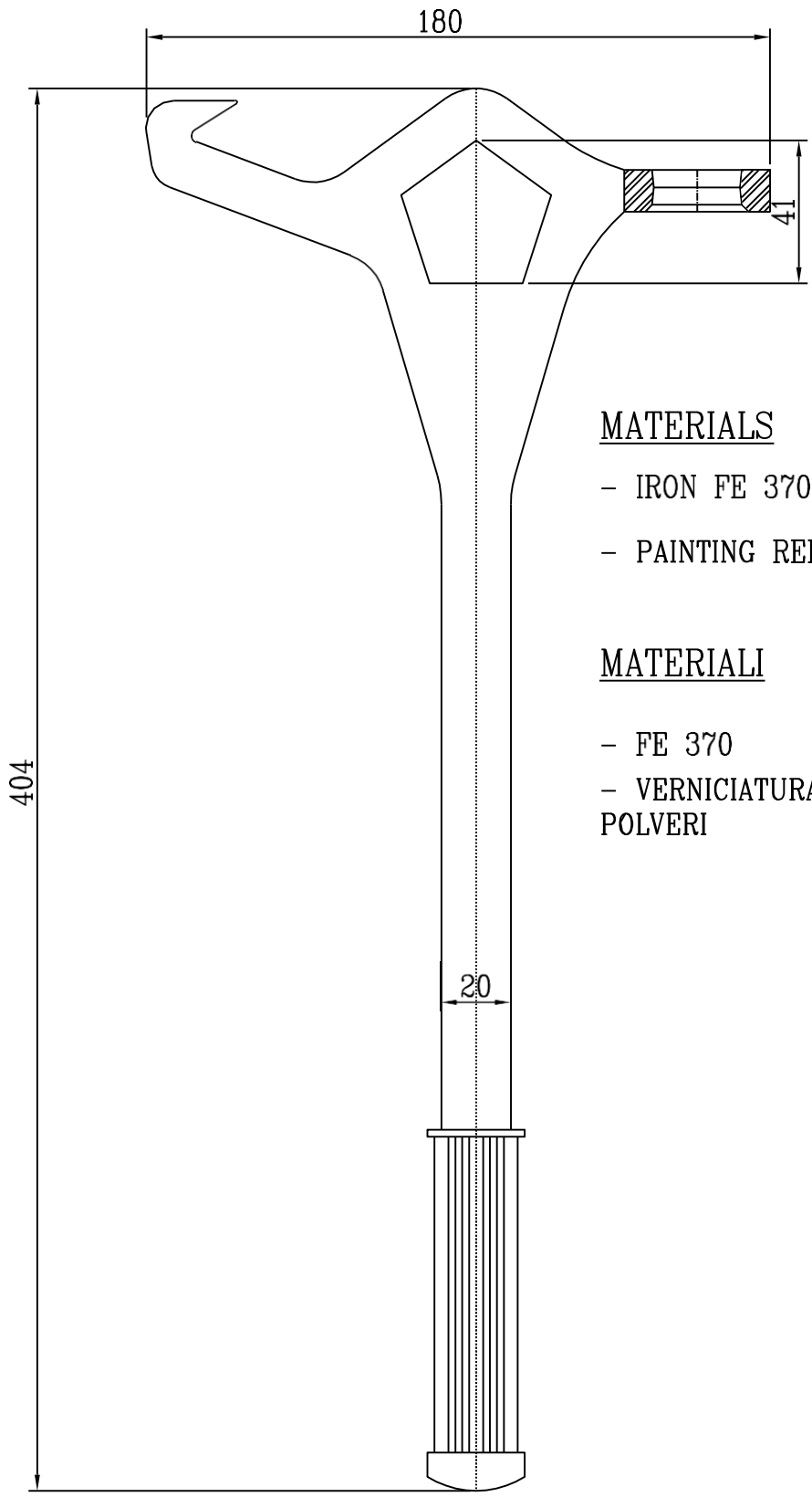
Art. 19 CHIAVI DI MANOVRA



Codice	Tipo	Materiale	Fig.	Lunghezza (mm)
CH0037	Idranti soprassuolo UNI EN 14384	Ghisa e acciaio	A	400
CH0035	Per tappi tipo a	Acciaio	B	430
CH0036	Idranti sottosuolo quadro e saracinesche	Ghisa e acciaio	C	850
CH0039	Idranti sottosuolo pentagonale	Ghisa e acciaio	C	850
CH0041	Per raccordi 45/70 tipo 1	Acciaio	D	265
CH0034	Telescopica - Multiuso sottosuolo, soprasuolo e chiusini	Ghisa e acciaio	E	L Max 1100
CH0030	Chiave telescopica per saracinesche NRS	Acciaio	F	L Max 1500

Rev,0 del 14.12.22

1 2 3 4

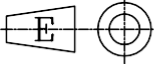



MATERIALS

- IRON FE 370
- PAINTING RED RAL 3000 TO DUSTS

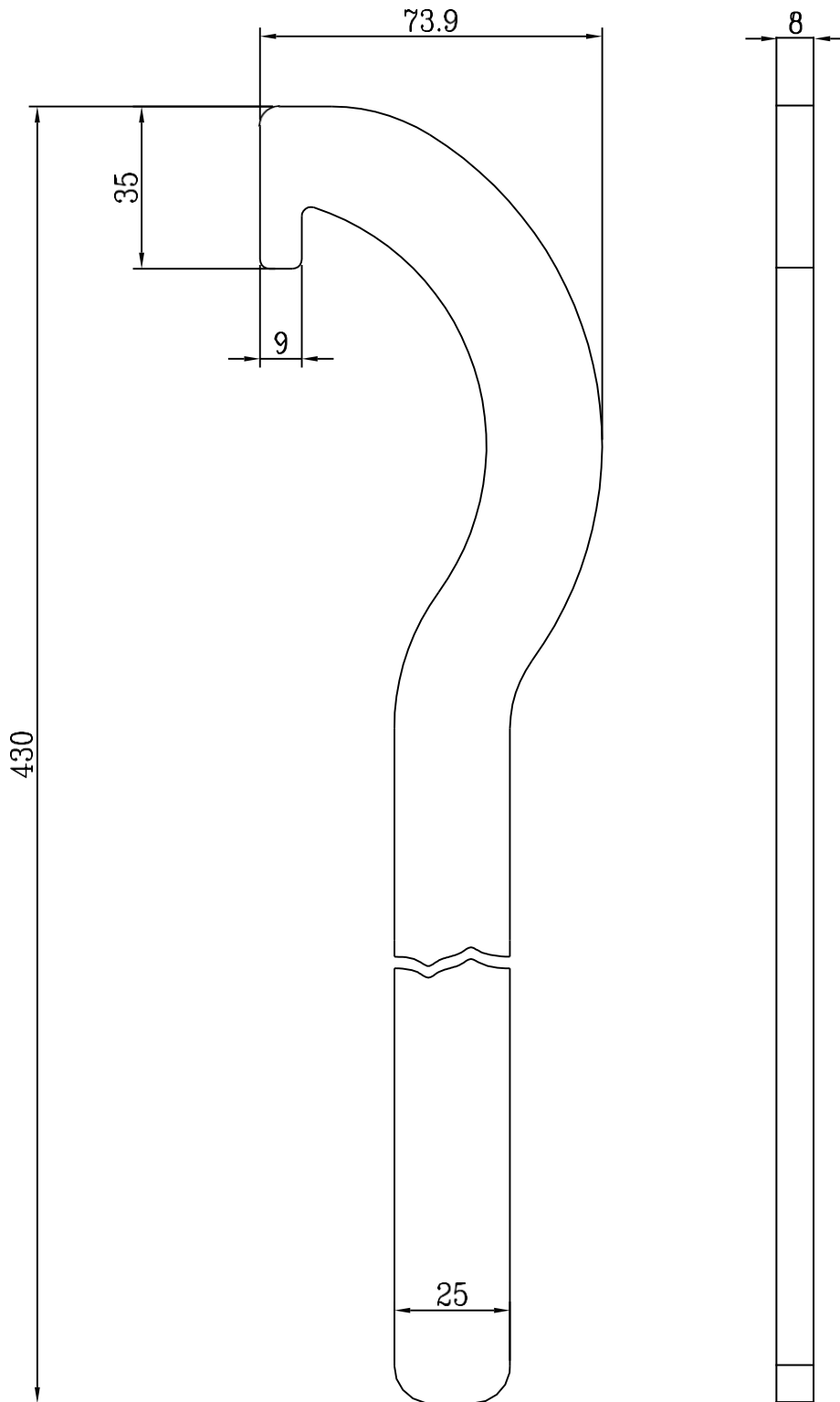
MATERIALI

- FE 370
- VERNICIATURA ROSSO RAL 3000 A POLVERI

TOLLERANZE / TOLERANCES											
LUNGHEZZA	ANGOLI	SMUSSI	RAGGI								
LENGTH	ANGLES	BEVELS	RADIUS	INDICE	NATURA DELLA MODIFICA	DATA	FIRMA				
UNI - ISO 27168 m				DENOMINAZIONE / DENOMINATION							
FORI/ HOLES H13		ALBERI/ SHAFTS H13		CHIAVE DI MANOVRA IDRANTI UNI EN 14384							
		SCALA / SCALE 1:2 SU (A4)		MATERIALE / MATERIAL Lam Fe 37 A		DISEGNATO/ DRAWN S BR	DATA 06/07/2012	FIRMA			
 ZIGGIOTTO & C. RONCO ALL'ADIGE VERONA - ITALIA				DUREZZA / HARDNESS		PESO / WEIGHT Kg 0.8		VERIFICATO/CONTROLLED	DATA	FIRMA	
				RESISTENZA / STRENGTH		TRATTAMENTO/TREATMENT		CODICE / CODE dis-ART19_CH0037 REV.1			
				A termini di legge é vietato l'uso, la divulgazione e la riproduzione senza l'autorizzazione scritta della ZIGGIOTTO & C.							

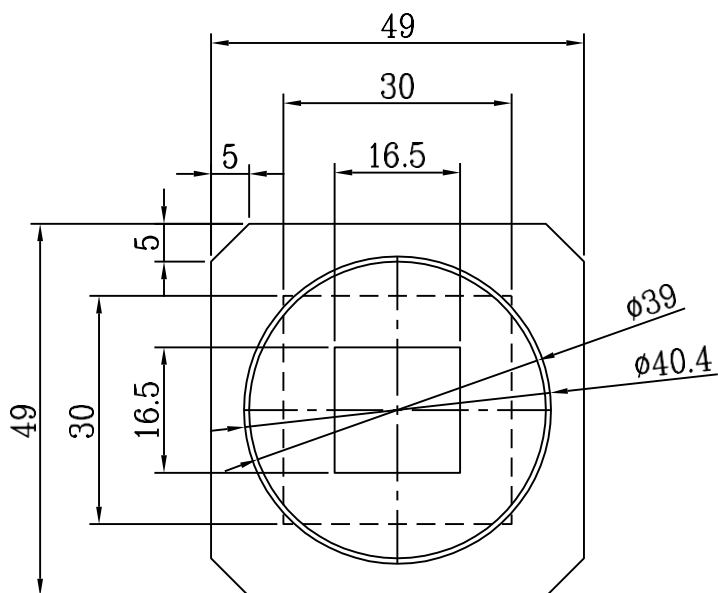
1 2 3 4

1 2 3 4

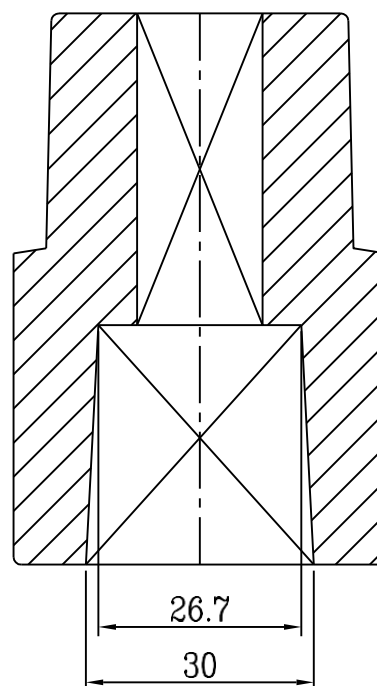
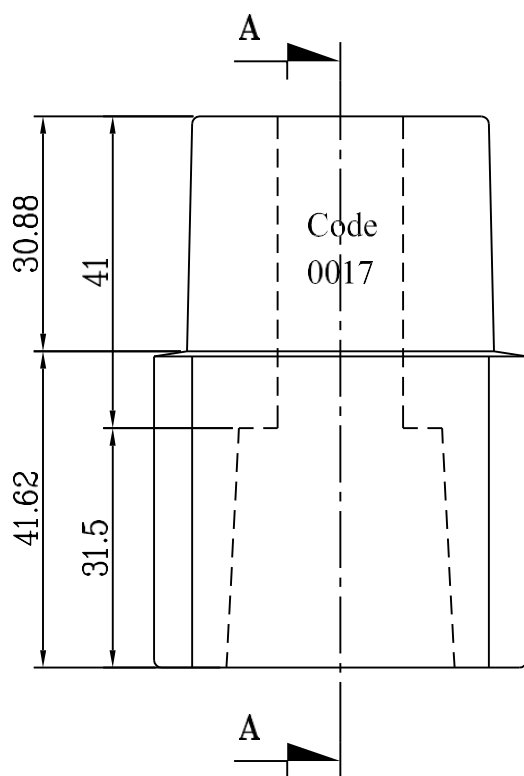


TOLLERANZE / TOLERANCES											
LUNGHEZZA	ANGOLI	SMUSSI	RAGGI								
LENGTH	ANGLES	BEVELS	RADIUS	INDICE	NATURA DELLA MODIFICA	DATA	FIRMA				
UNI - ISO 27168 m				DENOMINAZIONE / DENOMINATION							
FORI/ HOLES H13		ALBERI/ SHAFTS H13		CHIAVE DI MANOVRA PER TAPPI IDRANTE TIPO A							
		SCALA / SCALE 1:1,5 SU (A4)		MATERIALE / MATERIAL Fe 36 A UNI 7070-72		DISEGNATO/ DRAWN S BR	DATA 07/06/2012	FIRMA			
 ZIGGIOTTO & C. RONCO ALL'ADIGE VERONA - ITALIA				DUREZZA / HARDNESS		PESO / WEIGHT Kg 2		VERIFICATO/CONTROLLED	DATA	FIRMA	
				RESISTENZA / STRENGTH		TRATTAMENTO/TREATMENT VERNICIATA		CODICE / CODE dis-ART19_CH0035 Rev.0			
				A termini di legge é vietato l'uso, la divulgazione e la riproduzione senza l'autorizzazione scritta dello ZIGGIOTTO & C.							

1 2 3 4



sez A-A



TOLLERANZE / TOLERANCES							
LUNGHEZZA	ANGOLI	SMUSSI	RAGGI				
LENGTH	ANGLES	BEVELS	RADIUS	INDICE	NATURA DELLA MODIFICA	DATA	FIRMA
UNI - ISO 27168 m				DENOMINAZIONE / DENOMINATION			
FORI/ HOLES H13		ALBERI/ SHAFTS H13		CAPPELLOTTO QUADRO PER CH0036			
		SCALA / SCALE 1:1 SU (A4)		MATERIALE / MATERIAL EN-GJL-200 UNI EN 1561-98		DISEGNATO/ DRAWN DATA S BR 13/12/2012	FIRMA
 ZIGGIOTTO & C. RONCO ALL'ADIGE VERONA - ITALIA				DUREZZA / HARDNESS	PESO / WEIGHT 0.655 Kg	VERIFICATO/CONTROLLED DATA	FIRMA
				RESISTENZA / STRENGTH	TRATTAMENTO/TREATMENT	CODICE / CODE dis-ART19_CH0036-QUADRA REV.0	
A termini di legge é vietato l'uso, la divulgazione e la riproduzione senza l'autorizzazione scritta della ZIGGIOTTO & C.							

A

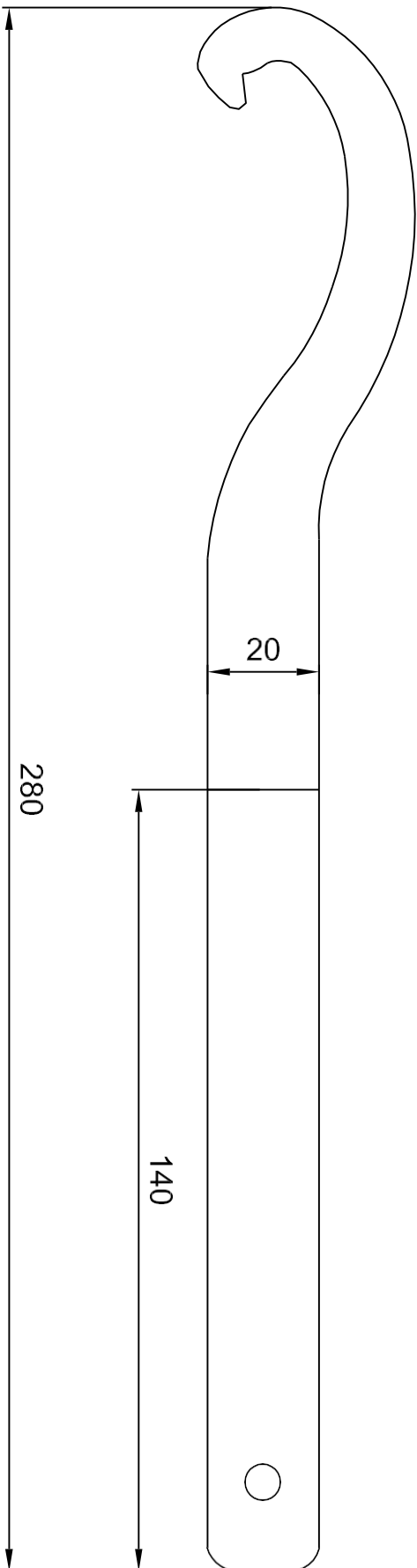
B

C

D

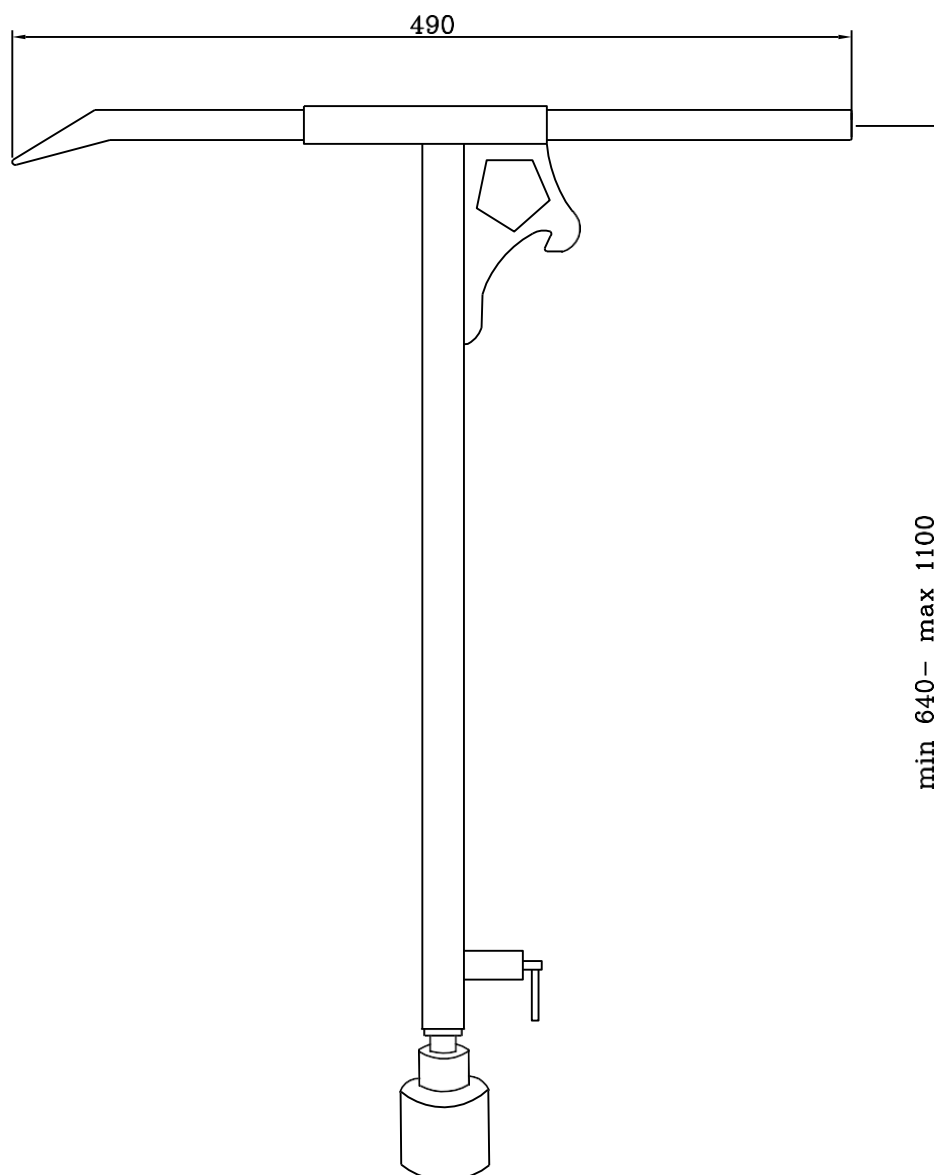
E

F



TOLLERANZE / TOLERANCES									
LUNGHEZZA	ANGOLI	SMUSSI	RAGGI						
LENGTH	ANGLES	BEVELS	RADIUS	INDICE					
UNI - ISO 27168 m				DENOMINAZIONE / DENOMINATION					
FORI / HOLES	ALBERI / SHAFTS			CHIAVE DI MANOVRA IDRANTI					
H13	H13								
SCALA / SCALE		MATERIALE / MATERIAL							
1:2 SU (A4)		ACCIAIO		CARBONIO		DISegnato / DRAWN DATA			
						VM			
						15/06/2021			
						FIRMA			
ZIGGIOTTO & C.		DUREZZA / HARDNESS		PESO / WEIGHT		VERIFICATO/CONTROLLED DATA			
RONCO ALL'ADIGE		Kg 0.8							
VERONA - ITALIA		RESISTENZA / STRENGTH		TRATTAMENTO/TREATMENT		CODICE / CODE			
						dis-Art19_CH0041 rev.0			


A termini di legge è vietato l'uso, la divulgazione e la riproduzione senza l'autorizzazione scritta della ZIGGIOTTO & C.



Chiave Multiuso telescopica, adatta per manovra delle saracinesche, manovra degli idranti soprasuolo e rimozione chiusini.

Caratteristiche :

- traversino estraibile
- sede quadra (su richiesta a nche pentagonale)
- a norma UNI EN 14384 – UNI EN 14339
- materiale : acciaio
- verniciatura : rosso RAL 3000
- peso : 5 Kg
- dimensioni : altezza in chiusura 640mm; in apertura 1100mm

TOLLERANZE / TOLERANCES											
LUNGHEZZA	ANGOLI	SMUSSI	RAGGI								
LENGTH	ANGLES	BEVELS	RADIUS	INDICE	NATURA DELLA MODIFICA			DATA	FIRMA		
UNI - ISO 27168 m				DENOMINAZIONE / DENOMINATION							
FORI/ HOLES H13				CHIAVE TELESCOPICA MULTIUSO							
ALBERI/ SHAFTS H13				MATERIALE / MATERIAL			DISEGNATO/ DRAWN	DATA	FIRMA		
SCALA / SCALE 1:3 SU (A3)				GHISA E ACCIAIO			VM	10/01/2023			
 ZIGGIOTTO & C. RONCO ALL'ADIGE VERONA - ITALIA				DUREZZA / HARDNESS		PESO / WEIGHT		VERIFICATO/CONTROLLED	DATA	FIRMA	
				RESISTENZA / STRENGTH		TRATTAMENTO/TREATMENT		CODICE / CODE			
				VERNICIATURA		dis-ART 19_CH0034					
A termini di legge è vietato l'uso, la divulgazione e la riproduzione senza l'autorizzazione scritta della ZIGGIOTTO & C. K:\Disegni\Di. Mat. Def.\Schede Sezioni\sch-ART38 REV.2											



ZIGGIOTTO & C.
RONCO ALL'ADIGE
VERONA - ITALIA