

## Art. 39/N IDRANTE A MURO CUBASLIM CON PORTELLO APERTO

**Sistema fisso di estinzione incendi equipaggiato con tubazione flessibile con marcatura CE conforme alle norme EN 671-2:2012.**

**Omologazione 0497/CPR/276**

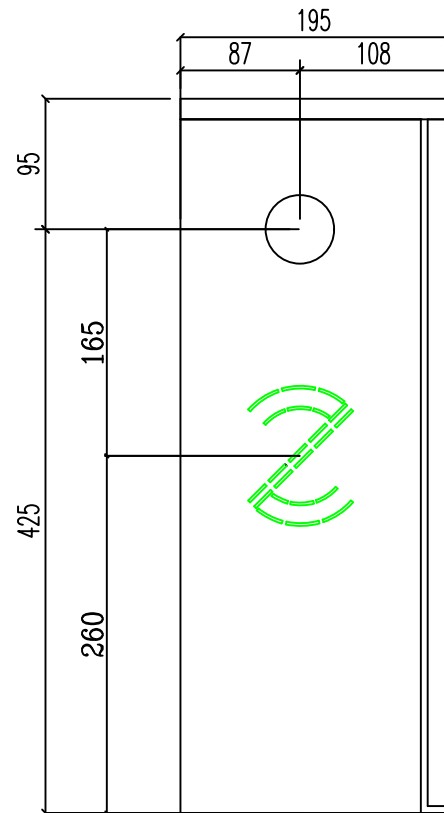
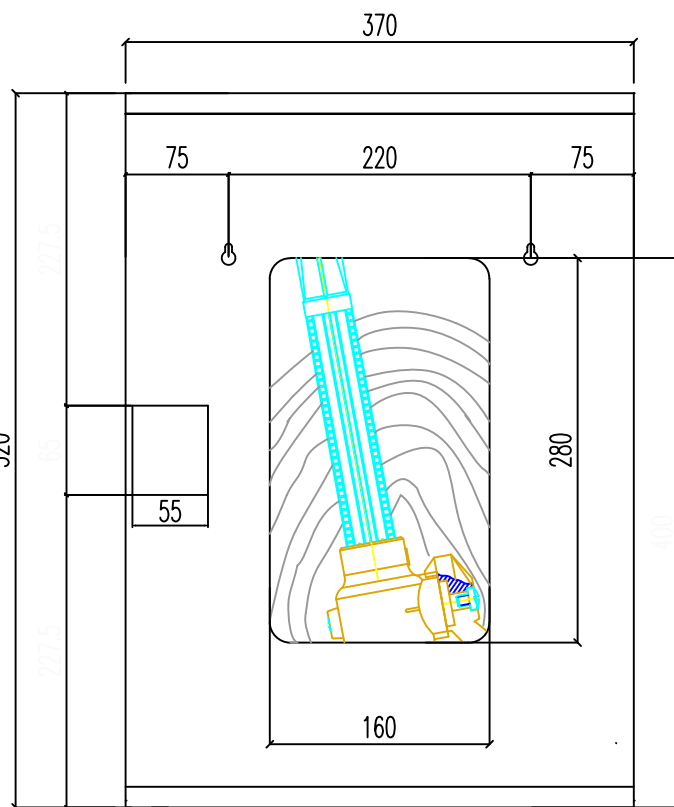


*Sistema fisso composto da:*

- *cassetta interno/esterno in lamiera verniciata con portello vetrato.*
- *Lastra frangibile o infrangibile.*
- *Rubinetto idrante DN 45 PN 16 – ISO 7*
- *Tubazione flessibile DN 45 a norma EN 14540, con raccordi UNI 804 e legatura a norma UNI 7422 (\*)*
- *Sigillo numerato.*
- *Gocciolatore rosso salva manichetta.*
- *Lancia antincendio UNI 45 Black, Gold, Florida e Roto Ø 12, Arizona Ø 13.*

*(\*) La manichetta standard compresa nel sistema è con raccordi in alluminio, è possibile ordinare anche la versione con raccordi in ottone (con sovrapprezzo).*

Rev,0 del 16.01.2023



Fire fighting system with flexible hose "CE" marked in compliance with EN 671-2  
CSI approval n. 0497/CPR/276

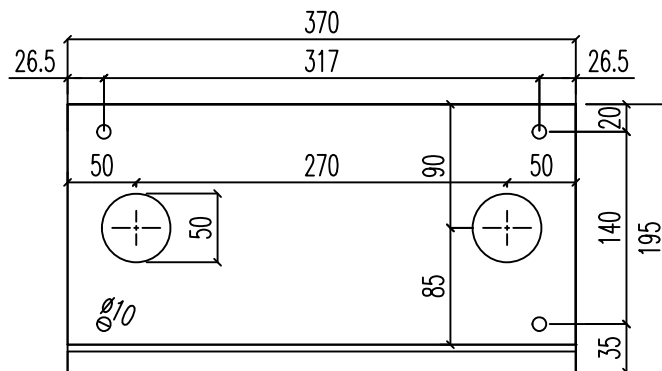
Sistema fisso antincendio con tubazione flessibile marcata "CE" conforme alla norma UNI EN 671-2  
Omologazione CSI n. 0497/CPR/276

Complete with:



- 1\_ External/internal Cabinet available both in red painted metal sheet and stainless steel.
- 2\_ Plastic hose support.
- 3\_ UNI 45 branchpipe: "GOLD" - "BLACK" - "ROTO" - "ARIZONA"
- 4\_ DN45 Fire hose in compliance with EN 14540 complete with UNI 804 brass couplings
- 5\_ Hydrant valve DN 45 PN 16 ISO 7
- 6\_ Unbreakable or safe glass

Sistema è composto:

- 1\_ Cassetta: esterno/interno, in lamiera verniciata rossa e inox.
- 2\_ Supporto salva manichetta rosso.
- 3\_ Lancia UNI 45: "GOLD" - "BLACK" - "ROTO" - "ARIZONA"
- 4\_ Tubazione flessibile DN 45 a norma EN 14540 e raccordata UNI 804
- 5\_ Rubinetto idrante DN 45 PN 16 ISO 7
- 6\_ Lastra Safe glass o Infrangibile



Nozzle	Factor Nozzle	Min. flow rate	Max working pr.
Lancia	Ugello/K	Portata Mp/l min	Pressione max
<u>Gold</u>	12mm/K=73.4	0.6/180	1.2 MPa
<u>Black</u>	12mm/K=72	0.6/176	1.2 MPa
<u>Roto</u>	12mm/K=91.8	0.6/225	1.2 MPa
<u>Silver</u>	13mm/K=101.22	0.6/248	1.2 MPa
<u>Arizona</u>	13mm/K=94.7	0.6/232	1.2 MPa

TOLLERANZE / TOLERANCES							
LUNGHEZZA	ANGOLI	SMUSSI	RAGGI				
LENGTH	ANGLES	BEVELS	RADIUS	INDICE	NATURA DELLA MODIFICA	DATA	FIRMA
UNI - ISO 27168 m				DENOMINAZIONE / DENOMINATION			
FORI/ HOLES		ALBERI/ SHAFTS		SIST. "CE" CUBASLIM DN 45 EN 671-2 - INTERNO/ESTERNO			
H13		H13					
		SCALA / SCALE		MATERIALE / MATERIAL		DISEGNATO/ DRAWN DATA	FIRMA
1:4		SU (A3)				S BR	07/04/2023
 <b>ZIGGIOTTO &amp; C.</b> RONCO ALL'ADIGE VERONA - ITALIA				DUREZZA / HARDNESS		PESO / WEIGHT	
						Kg	
				RESISTENZA / STRENGTH		TRATTAMENTO/TREATMENT	
						CODICE / CODE	
				dis-ART39/n Rev.6			
A termini di legge è vietato l'uso, la divulgazione e la riproduzione senza l'autorizzazione scritta della ZIGGIOTTO & C.							

A termini di legge è vietato l'uso, la divulgazione e la riproduzione senza l'autorizzazione scritta della ZIGGIOTTO & C.