

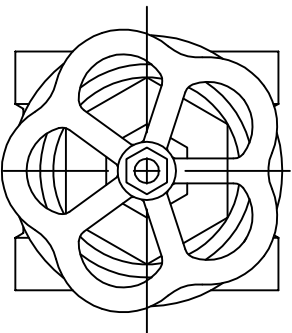
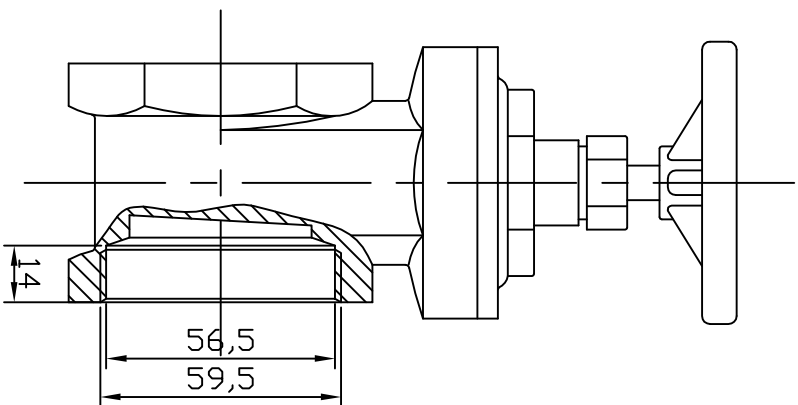




Art. 70 SARACINESCA FEMMINA - FEMMINA

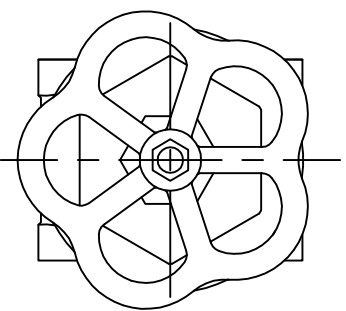
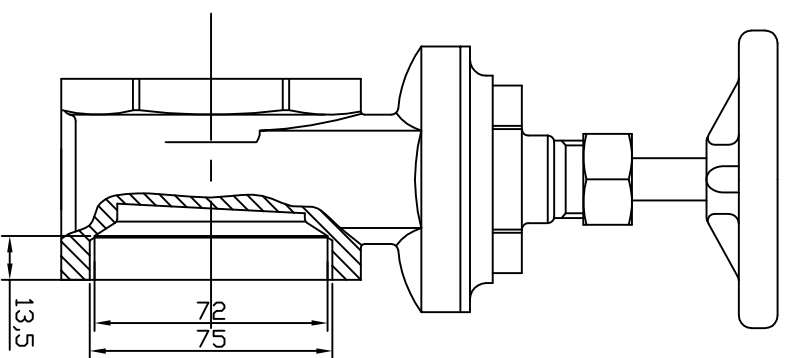
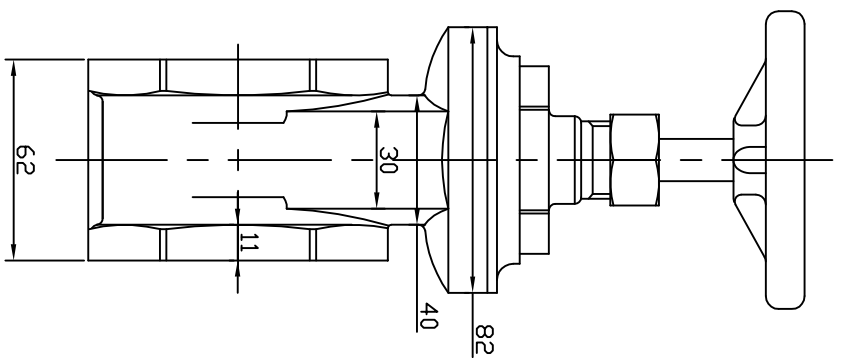
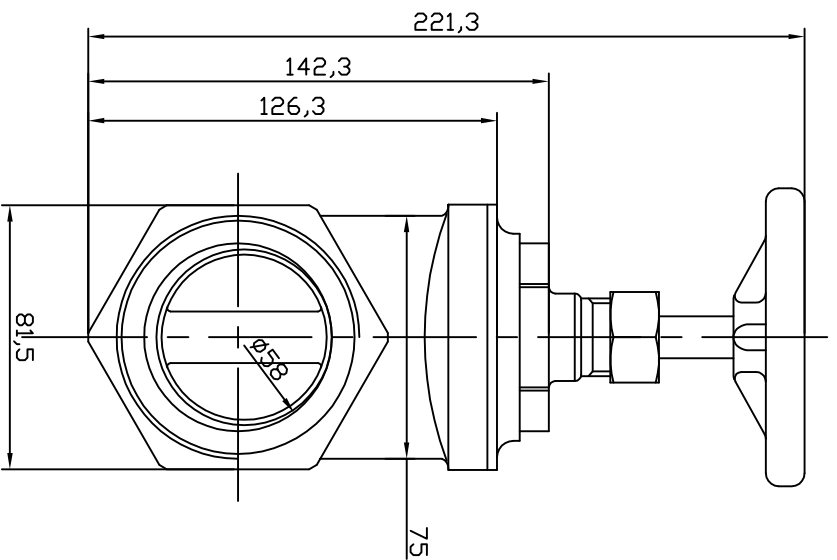
Costruzione in ottone EN 1982 Filettatura gas ISO 228 femmina - femmina



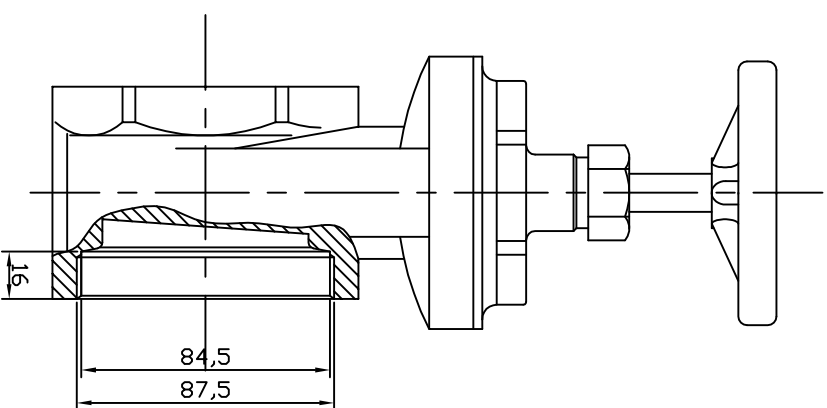
Codice	DN
A2021	2°
A2022	2°,5
A2023	3°
A2024	4°



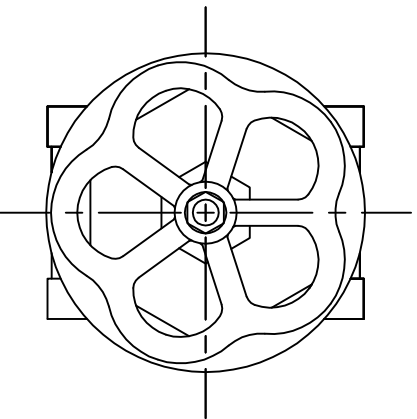
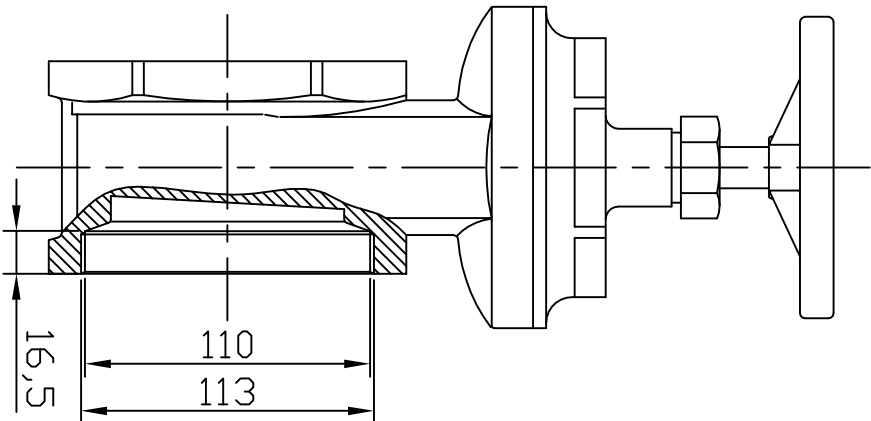
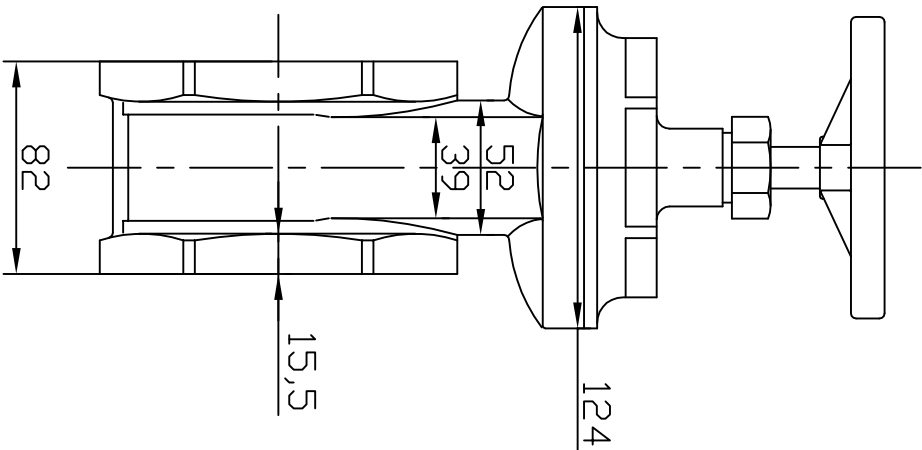
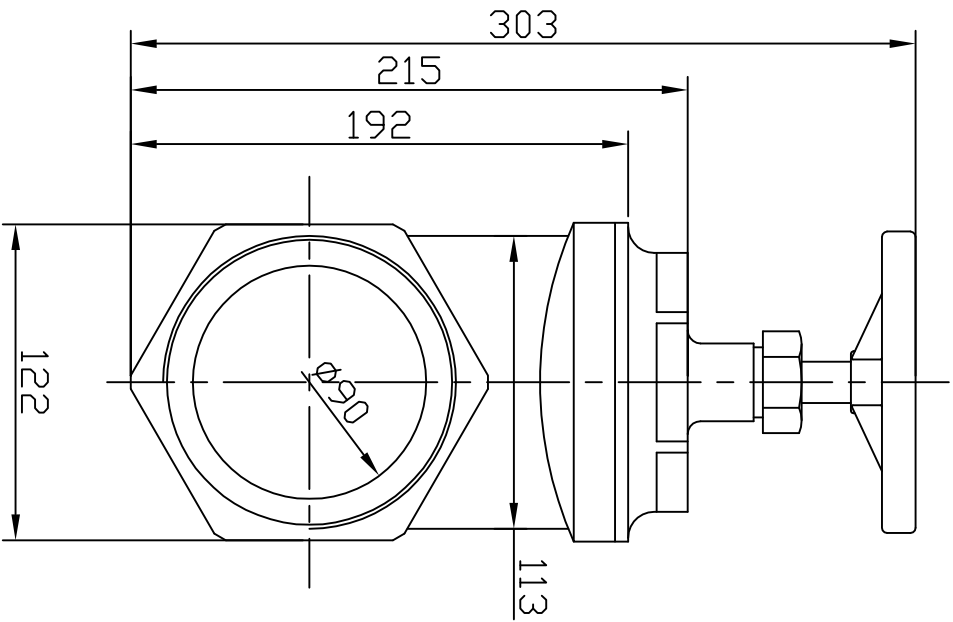
TOLLERANZA / TOLERANCES					
LUNGHEZZA ANGOLI / LENGTH ANGLES	SWISS ANGLES				
INDICE		NATURA DELLA MODIFICA		DATA	
DENOMINAZIONE / DENOMINATION					
SARACINESCA FEMMINA-FEMMINA 2"					
FORMA / HOLES	ALBERI / SHAPES	MATERIALE / MATERIAL		POSIZIONE / DIMENSIONI	
	SOGLIA / SCALE	1:2		FRONTA	
DUREZZA / HARDNESS		PESO / WEIGHT		TEMPERATO / NORMALIZZATO	
RESISTENZA / STRENGTH		Kg		FRONTA	
TRATTAMENTO/TREATMENT		CODICE / CODE			
		ZIGGIOTTO & C. RONCO ALL'ADIGE VERONA - ITALIA		dis-ART70_A2021 REF. C.	



TOLLERANZE / TOLERANCES		INDICE		NATURA DELLA MODIFICA		DATA	
LUNGHEZZA / LENGTH	ANGOLI / ANGLES	SMISTE / RIGHT	MADE	DENOMINAZIONE / DENOMINATION		DATA	
FORI / HOLES	ALBERI / SHAFTS	SCALE	SCALE	SARACINESCA FEMMINA - FEMMINA 2" 1/2		DATA	
1:2	1:2	SCALE	SCALE	OTTONE		DATA	
DUREZZA / HARDNESS		RESISTENZA / STRENGTH		TRATTAMENTO/TREATMENT		CODICE / CODE	
13,5		Kg		PES0 / WEIGHT		31/05/2012	
ZIGGIOTTO & C.		RONCO ALL'ADIGE		VERONA - ITALIA		dis - ART70_A2022 REV.0	
A tutti gli effetti è vietato l'uso, la modifica o la riproduzione senza l'autorizzazione scritta della ZIGGIOTTO & C.		Firma		Firma		Firma	



A termini di legge è vietato l'uso, la divulgazione e la riproduzione senza l'autorizzazione scritta della ZECCHETTO & C.



TOLLERANZE / TOLERANCES		INDICE		MATERIA DELLA MODIFICA		DATA		FIRMA	
LUNGHEZZA / LENGTH	INCHI / INCHES	SPACCHI / SPACES	MODIFICHE / MODIFICATIONS						
FORI / HOLES	ALBERI / SHAFTS	DENOMINAZIONE / DENOMINATION							
SCALA / SCALE	MANICOTTO / MATERIAL	SARACINESCA FEMMINA - FEMMINA 4"							
1:2	OTTONE								
DUREZZA / HARDNESS	RESISTENZA / STRENGTH	TRATTAMENTO/TREATMENT							
K9	KG								
PRODOTTORE / DESIGNER	PRODOTTORE / DESIGNER	31/05/2012							
VERIFICATO / CHECKED	VERIFICATO / CHECKED								
ZIGGIOTTO & C.		RONCO ALL'ADIGE		VERONA - ITALIA					
A tutti gli effetti di legge, le obbligazioni e le responsabilità sono trasferite dalla ZIGGIOTTO & C.									
dis-ART70_A2024		REV.0							