

## Art. 408 VALVOLE A FARFALLA UL/FM

### Valvola a farfalla scanalata UL/FM



*Valvola wafer con riduttore e switch.*

*Corpo in ghisa sferoidale GJS 400 e lente gommata.*

*Conforme alla UNI 10779 e alla UNI 11443 con indicatore di apertura e lucchettabile.*

*Certificata UL/FM.*

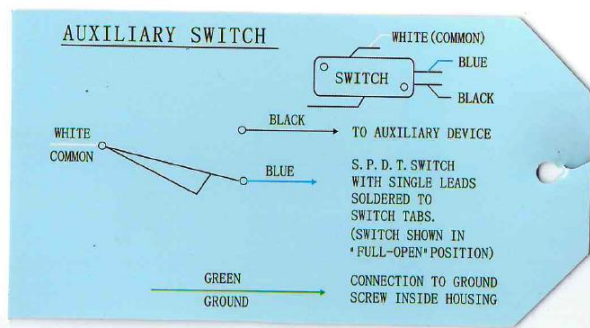
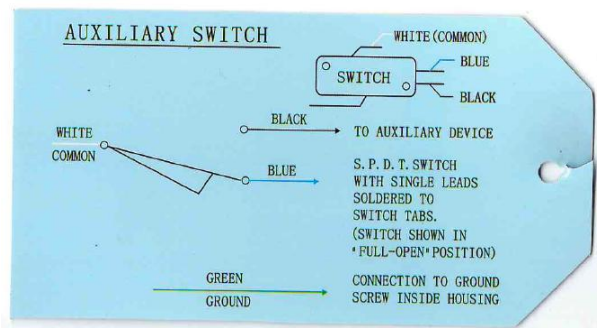
*Grazie allo switch permette il rimando elettrico dello stato aperto/chiuso.*

*Per indicazioni dimensionali consultare il disegno del prodotto.*

## Art. 408 VALVOLE A FARFALLA UL/FM

### Valvola a farfalla scanalata UL/FM

#### INDICAZIONI PER IL COLLEGAMENTO ELETTRICO:



#### INTERRUTTORE DI SUPERVISIONE:

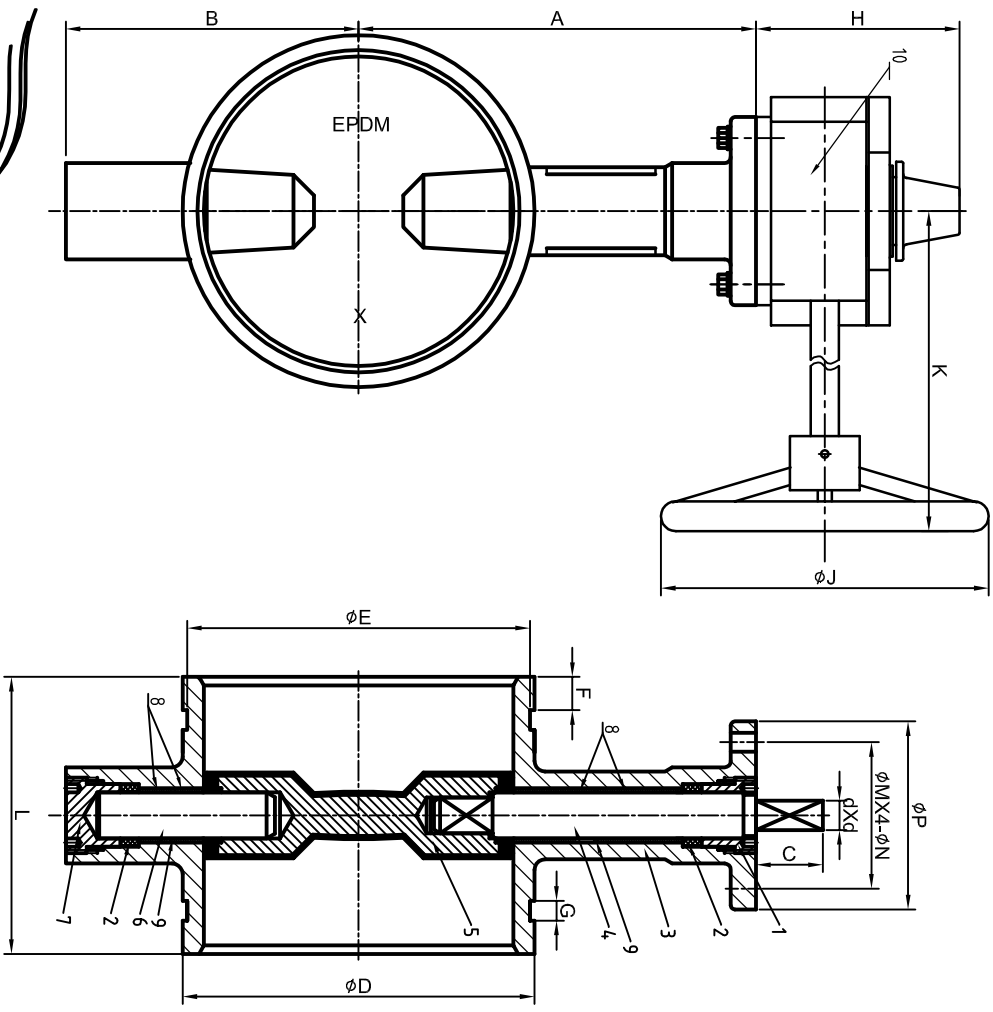
1. Le due linee gialle sono per il collegamento alla rete
2. Le due linee rosse sono per il collegamento chiuso (attivi quando la valvola è completamente chiusa)
3. La linea verde è la massa a terra

#### INTERRUTTORE AUSILIARIO:

1. La linea bianca va collegata alla rete
2. La linea nera è per il collegamento chiuso (attivo quando la valvola è completamente chiusa)
3. La linea blu è per il collegamento aperto (attivo quando la valvola è completamente aperta)

La specifica degli interruttori è 220 V 1 A

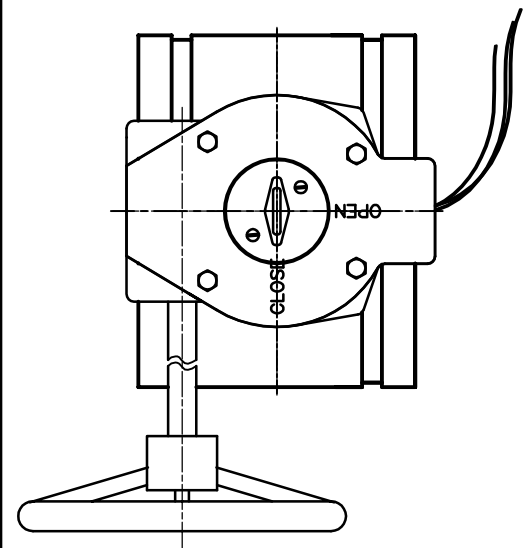
SIZE	A	B	C	D	E	F	G	H	K		J	P	M	N	d	L
2.5"	125	95	32	73	69.1	15.9	7.9	111	153	218	152	90	70	9	10	96.4
				76.1	72.3				218	152	90	70				
3"	140	100	32	88.9	84.9	15.9	7.9	111	153	218	152	90	70	9	11	97
4"	160	100	32	114.3	110.1	15.9	9.5	111	153	218	152	90	70	9	14	115.1
5"	170	125	32	139.7	135.5	15.9	9.5	111	153	218	152	90	70	9	14	132.4
				141.3	137											
6"	190	140	32	165.1	160.9	15.9	9.5	111	153	218	200	90	70	9	16	132.4
				168.3	164											
8"	230	175	32	219.1	214.4	19	11.1	126	210	232	300	125	102	12	19	147.4
				216.3	211.6											




PN: 300 PSI



10	Gear Box		
9	O-ring	EPDM	
8	Stem Bushing	PTFE/CC954	
7	Lower Shaft Sealing Nut	WCB	ASTM A216
6	Lower Shaft	SS416	ASTM A582
5	Disc	DI+EPDM	
4	Upper Shaft	SS416	ASTM A582
3	Body	DI	ASTM A536
2	Shaft Seal	EPDM	ASTM D2000
1	Upper Shaft Sealing Nut	WCB	ASTM A216
NO	Name	Material	Remark



Control Standard									
Design Standard	API609			DENOMINAZIONE / DENOMINATION		NATURA DELLA MODIFICA		DATA	
				ART. 408 VALVOLE A FARFALLA SCANALATA UL/FM					
Groove standard	ANSI/AWWA C606			MATERIALE / MATERIAL				FIRMA	
Top Flange Standard	ISO 5271			DUREZZA / HARDNESS		PESO / WEIGHT			
Test Standard	API 598			RESISTENZA / STRENGTH		TRATTAMENTO/TREATMENT		CODICE / CODE	
				VERNICIATURA		dis-ART408		Rev.C	

									
ZIGGIOTTO & C. RONCO ALL'ADIGE VERONA - ITALIA									
A termini di legge è vietato l'uso, la divulgazione o la riproduzione senza l'autorizzazione scritta della ZIGGIOTTO & C. (s.c.) Design ID: Mat. Def. Scheda Sezioni Valv-ART101 Rev.1									