

Art. S86 SPRINKLER ORIZZONTAL SIDEWALL “STANDARD RESPONSE”

Sprinkler orizzontal sidewall “standard response”

Caratteristiche / Specifications

- Per tutte le classi di pericolo / **All Hazards**
- Bulbo da 5 mm / **5 mm bulb**

Aree di utilizzo / Usage areas

- Casa / **House**
- Centro commerciale / **Mall**
- Hotel / **Hotel**
- Dormitorio / **Dormitory**
- Ospedale / **Ospedale**
- Sala convegni / **Trade Center**



Ref.
2831

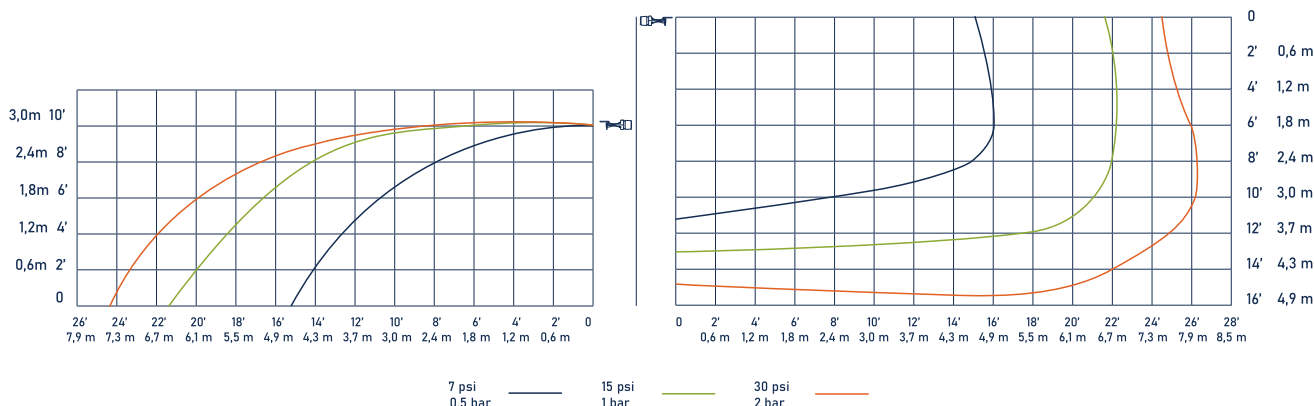


Cert/LPCB
Ref. 1402a

Montaggio in ambienti senza contro-soffitto con il deflettore rivolto verso l'alto. L'acqua colpisce il deflettore e spruzza verso il basso con espansione conica. Può essere utilizzato per sistemi a umido, a secco e a preazione.

Mounted in locations without suspended ceilings with the deflector pointing upwards. The water hits the deflector and sprays downwards with a conical expansion. It can be used for wet, dry and pre-action systems.

Articolo catalogo /Catalogue Code	S86 - 1/2"
Fattore K/K Factor	K5.6(80),
Dimensione del filetto/Thread size	1/2" NPT (15 mm)
Risposta/Response	Risposta Standard / Standard Response
Finitura/Finishes	Ottone,Cromo,Bianco / Brass,Chrome,Bianco
Temperatura/Temperature	57°C(135°F), 68°C(155°F), 79°C(175°F), 93°C(200°F), 141°C(286°F), 182°C(360°F)



Rev,0 del 06.03.24