

Art. S87 SPRINKLER ORIZZONTAL SIDEWALL “QUICK RESPONSE”

Sprinkler orizzontal sidewall “quick response”

Caratteristiche / Specifications

- Per tutte le classi di pericolo / **All Hazards**
- Bulbo da 3 mm / **3 mm bulb**

Aree di utilizzo / Usage areas

- Casa / **House**
- Centro commerciale / **Mall**
- Hotel / **Hotel**
- Dormitorio / **Dormitory**
- Ospedale / **Ospedale**
- Sala convegni / **Trade Center**

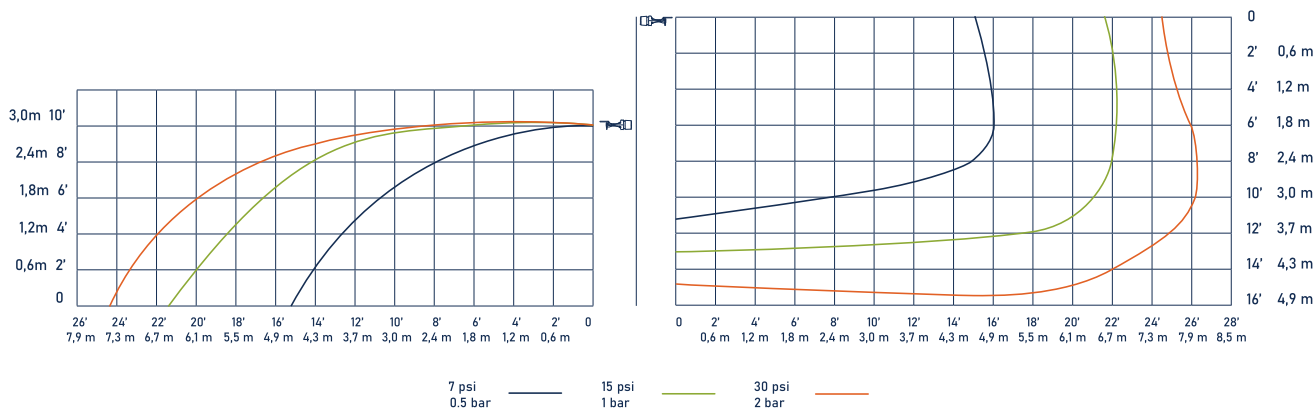

 Ref.
2831

 Cert/LPCB
Ref. 1402a

Sono preferiti nei controsoffitti o in luoghi in cui sono appropriati gli sprinkler rivolti verso il basso. L'acqua spruzza con un'espansione conica. Possono essere utilizzati con rosette.

They are preferred in suspended ceilings or in locations where downward sprinklers are appropriate. Water sprays in a conically expansion. They can be used with escutcheons.

Articolo catalogo /Catalogue Code	S87 - 1/2"
Fattore K/K Factor	K5.6(80),
Dimensione del filetto/Thread size	1/2" NPT (15 mm)
Risposta/Response	Risposta Rapida / Quick Response
Finitura/Finishes	Ottone,Cromo,Bianco / Brass,Chrome,Bianco
Temperatura/Temperature	57°C(135°F), 68°C(155°F), 79°C(175°F), 93°C(200°F), 141°C(286°F), 182°C(360°F)



Rev,0 del 07.03.24