

Art. S90F VALVOLA DI ALLARME A UMIDO

Valvole di allarme – Gruppo a umido flangiato



La valvola di allarme a umido è progettata per applicazioni dove non vi è pericolo di vaporizzazione e gelo dell'acqua nella rete di distribuzione.

Nelle tubazioni a monte e a valle della valvola di allarme è perennemente presente acqua in pressione che mantiene il piattello in posizione chiusa. Quando una testina sprinkler entra in funzione, si verifica la diminuzione della pressione a valle della valvola con conseguente apertura del piattello spinto dalla pressione dell'acqua di alimentazione a monte, generando l'immediata uscita di acqua nebulizzata dagli ugelli. Il passaggio dell'acqua aziona la campana di allarme idraulica che emette un suono di allarme all'esterno del fabbricato.

Attraverso l'impiego di una camera di ritardo idraulica si ottiene un ritardo nel tempo di risposta al fine di eliminare la possibilità di falsi allarmi causati dalle fluttuazioni di pressione.

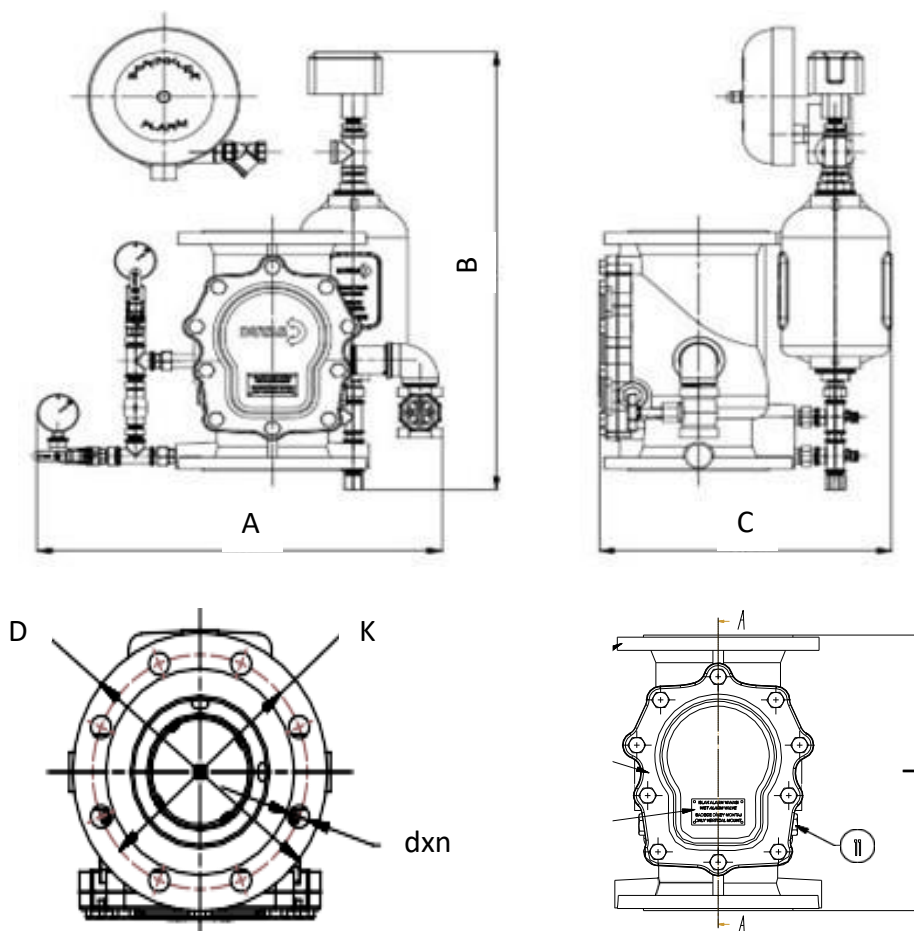
La valvola viene fornita completa di trim, pressostato e campana idraulica. Valvola di intercettazione a monte non compresa, da acquistare a parte.

Valvola adatta solo per installazione verticale.

Rev,0 del 14.11.2024

Art. S90F VALVOLA DI ALLARME A UMIDO

Valvole di allarme – Gruppo a umido flangiato

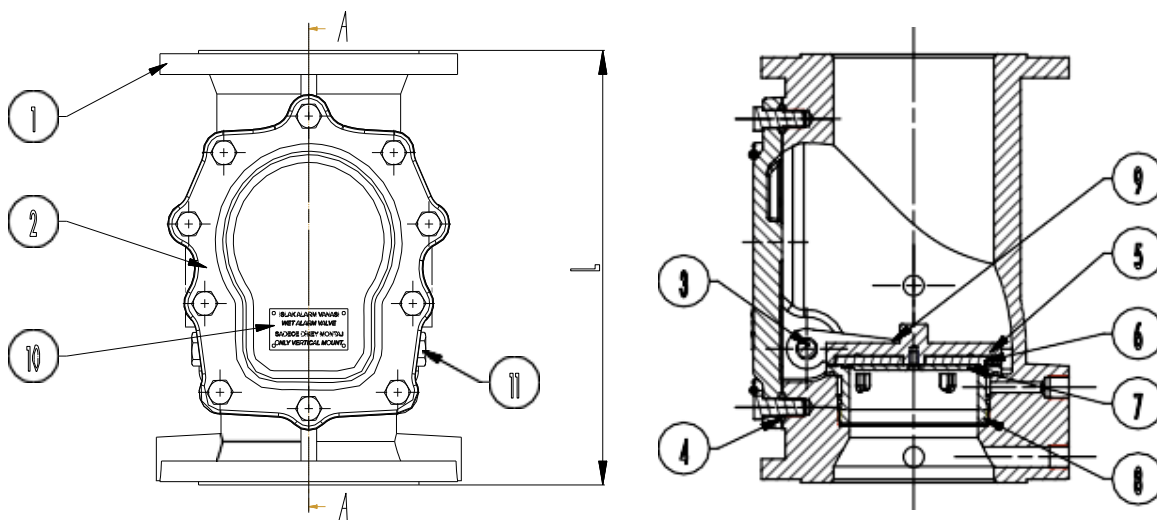


DIMENSIONI							
					Flange PN16		
DN	A	B	C	L	D	K	dxn
80	630	803	450	325	200	160	19x8
100	700	700	450	350	220	180	19x8
150	700	700	500	400	285	240	23x8
200	800	800	600	480	340	295	23x12

Rev,0 del 14.11.2024

Art. S90F VALVOLA DI ALLARME A UMIDO

Valvole di allarme – Gruppo a umido flangiato

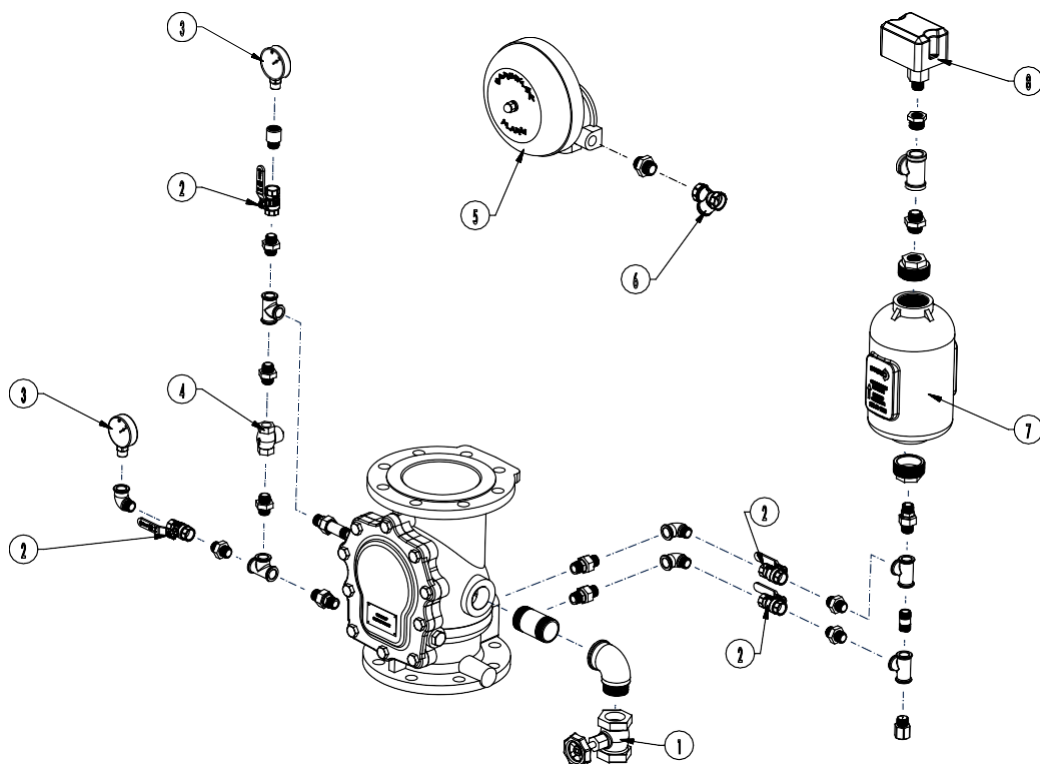


COMPONENTI VALVOLA A UMIDO		
No	DESCRIZIONE	MATERIALE
1	CORPO	EN JS-1020
2	COPERCHIO	EN JS-1020
3	STELO	-
4	STELO	BRONZO
5	CAMPANA	-
6	FILTRO FILETTATO 3/4"	OTTONE
7	CAMERA DI RITARDO	-
8	GUARNIZIONE SEDE	EPDM
9	MOLLA	BRONZO
10	TARGHETTA	ACCIAIO INOX
11	SPINA	ALLUMINIO St-37

Rev,0 del 14.11.2024

Art. S90F VALVOLA DI ALLARME A UMIDO

Valvole di allarme – Gruppo a umido flangiato



COMPONENTI GRUPPO A UMIDO COMPLETO

No	DESCRIZIONE	MATERIALE	Q.TA'
1	VALVOLA A GLOBO FILETTATA	BRONZO	1
2	VALVOLA A SFERA	OTTONE	4
3	MANOMETRO	-	2
4	VALVOLA DI RITEGNO A BATTENTE	BRONZO	1
5	CAMPANA	-	1
6	FILTRO FILETTATO ¾"	OTTONE	1
7	CAMERA DI RITARDO	-	1
8	PRESSOSTATO A 1 CONTATTO	-	1

Rev,0 del 14.11.2024