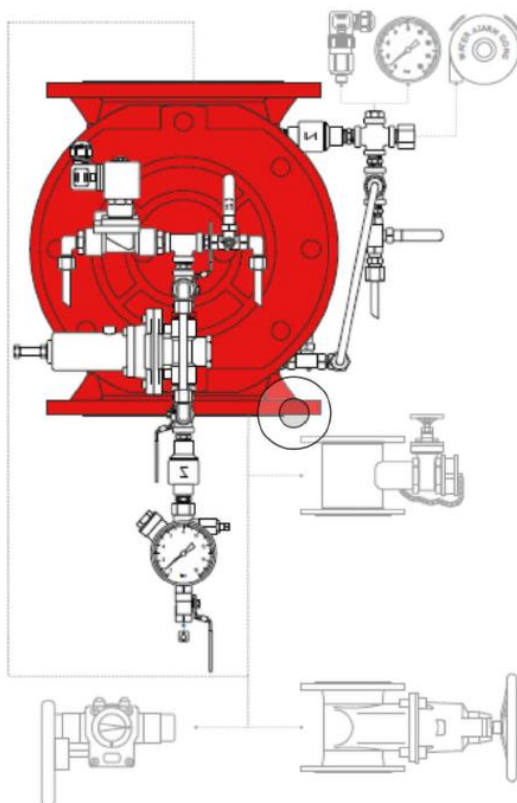


## Art. S94F-EM VALVOLA A DILUVIO AD ATTIVAZIONE ELETTRICA, RESET MANUALE

**Valvola a diluvio modello ZIG241-10 ad attivazione elettrica, reset manuale**



*Valvola a diluvio ad attivazione elettrica a reset manuale*

*La configurazione indicata è pensata per montaggio in orizzontale con flusso da sinistra*

*verso destra o in verticale con flusso dal basso verso l'alto.*

*Per installazione con flusso inverso contattare l'ufficio tecnico.*

*Reset manuale.*

*Trim pre-assemblato in acciaio inox AISI304*

*E.v. solenoide OT58 esecuzione NC alimentazione 24V DC classe IP65*

*n.1 Manometro Monte a bagno di glicerina cassa AISI304 Ø63mm 0-16*

*Per completare la valvola, abbinare:*

*-tronchetto di flussaggio biflangiato con saracinesca in ottone per flussaggio linea (art. S55)*

*-valvola di intercettazione*

*-campana.*

Rev,0 del 15/05/2024

# Art. S94F-EM VALVOLA A DILUVIO AD ATTIVAZIONE ELETTRICA, RESET MANUALE

Valvola a diluvio modello ZIG241-10 ad attivazione elettrica, reset manuale

## IDROMEMBRANA® Fire Protection

Serie IM-F

### VALVOLA A MEMBRANA

Diaphragm Valve

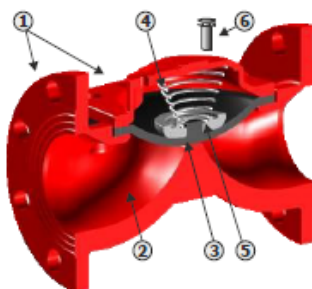
Le valvole Serie IM-F sono di tipo idraulico automatico a membrana, adatte all'impiego in Sistemi Antincendio .  
Le valvole base sono disponibili in una vasta gamma di esecuzioni e possono essere equipaggiate con svariate opzioni di controllo per soddisfare ogni genere di applicazioni.

The IM-F Series are hydraulically operated diaphragm valves, suitable for use in Fire Protection Systems.  
The basic valves are available in a wide range of versions and can be equipped with a variety of control options to suit any kind of applications.



### MATERIALI

Materials



Pos.	DESCRIZIONE DESCRIPTION	MATERIALE STANDARD STANDARD MATERIAL
1	Corpo e Coperchio Body and Cover	Ductile Iron EN GJS400-15 EN 1563
2	Verniciatura Coating	Fusion bonded Epoxy-polyester Fire Red - Min. 200 micron
3	Membrana Diaphragm	NR Nylon Reinforced
4	Molla Spring	AISI 302 stainless steel
5	Supporto Molla Spring Support	Polypropilene
6	Bulloni Bolts	Stainless Steel

### CARATTERISTICHE TECNICHE

Technical Features

Pressioni Pressure	Progetto/Esercizio Design/Working	20/16 [bar] - 232/290 [psi]
	Prova Test	1,5 x PS (24,0 [bar] - 348 [psi])
Fluidi Fluid	Tipo Type	Water, Sea Water, Foam
	Temperatura Temperature	Ambient -20/+90°C -4/+194°F Fluid +0,5/+50°C +33/+122 °F
Connessioni Connections	alla Tubazione to the Pipeline	Flange ISO PN16 - ANSI #150 BSP - NPT or Grooved
	al Circuito to the Circuit	Ø1/4" / Ø1/2" F BSP

### MARCATURA MEMBRANA

Diaphragm Marking



### MARCATURA "CE" (P.E.D.)

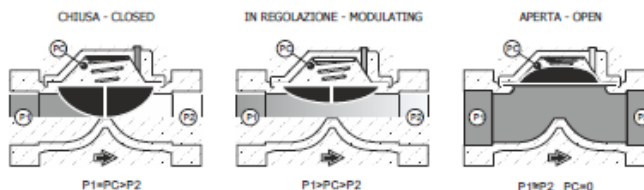
"CE" Marking



### FUNZIONAMENTO

Operation

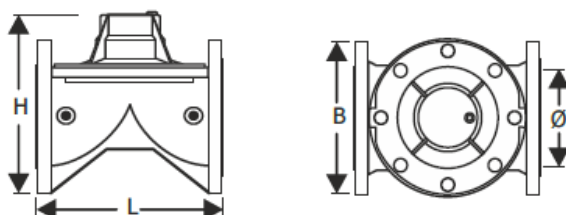
P1	Pressione di monte Upstream pressure
P2	Pressione di valle Downstream pressure
PC	Pressione nella camera Chamber pressure
→	Direzione del flusso Flow direction




Rev,0 del 15/05/2024

# Art. S94F-EM VALVOLA A DILUVIO AD ATTIVAZIONE ELETTRICA, RESET MANUALE

**Valvola a diluvio modello ZIG241-10 ad attivazione elettrica, reset manuale**

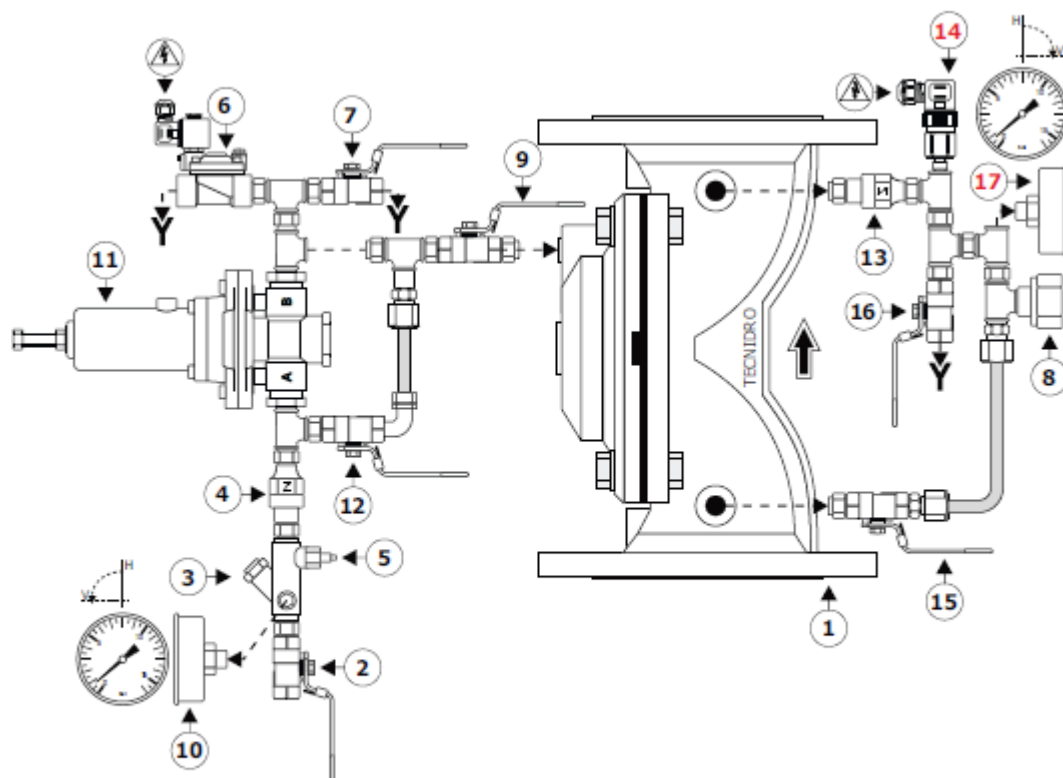


DN-Ø (mm) (Inch)		Mod.	L (mm)	H (mm)	B (mm)	P (Kg)	ON-OFF (m³/h)	REG. (m³/h)
 <b>Flanged</b> ISO PN16/10 ANSI 150			Dimensioni e Pesì Dimensions & Weights				Portate (*) Flow Rates	
			Corpo in Linea - Inline Pattern					
● 50	2"	DN 50	175	165	165	6.5	40	80
● 65	2"½	DN 65	175	165	165	8.0	48	95
● 80	3"	DN 80	280	200	210	16.2	85	170
● 100	4"	DN 100	300	220	220	19.5	95	195
● 125	5"	DN 125	325	250	250	22.5	110	210
● 150	6"	DN 150	350	320	320	41.5	190	375
● 200	8"	DN 200	400	340	340	60.0	210	425

Rev,0 del 15/05/2024

# Art. S94F-EM VALVOLA A DILUVIO AD ATTIVAZIONE ELETTRICA, RESET MANUALE

**Valvola a diluvio modello ZIG241-10 ad attivazione elettrica, reset manuale**



POS.	DESCRIZIONE	POS.	DESCRIZIONE
1	CORPO VALVOLA	10	MANOMETRO DI MONTE
2	VALVOLA DI SEZIONAMENTO A MONTE	11	PILOTA DI RESET
3	FILTRO DI PROTEZIONE	12	VALVOLA DI RESET MANUALE
4	VALVOLA DI RITEGNO	13	VALVOLA DI RITEGNO
5	VALVOLA A SPILLO	14	PRESSOSTATO 1 CONTATTO
6	ELETTROVALVOLA A SELENOIDE	15	VALVOLA DI PROVA
7	VALVOLA MANUALE DI EMERGENZA	16	VALVOLA DI DRENAGGIO
8	ATTACCO CAMPANA IDRAULICA	17	MANOMETRO DI VALLE
9	VALVOLA DI MANUTENZIONE		

Rev,0 del 15/05/2024